

MAZAK Brand Vertical machining center
Model : FJV-200 II YOM : 2015 S/No : 259816
MAZATROL MATRIX NUXUS 2
BBT40 ATC30 25,000 rpm

《Specifications》

Table size: 800 × 400 mm
Table max. loading weight: 350 kg
Travel X: 560 Y: 410 Z: 410 mm
Effective gate width: 955mm
Distance from table top to spindle end: 150 to 560 mm
BBT No.40 (BIG PLUS 2-face restraint)
Spindle: 35 to 25,000 rpm
ATC: 30 stations

Floor space: 2,440 × 2,245 mm, Height: 2,788 mm
Machine weight: 7,000 kg

《Options》

Scale feedback (X, Y, Z axis)
Fully automatic tool length measurement function &
tool breakage detection function
Tapping / Boring Tornado (Mazatrol/EIA)
EIA spiral interpolation, figure rotation and
4 other functions (EIA required)
Thread cutting function
Added number of workpiece coordinate system sets: 300 sets
LAN port / USB (2 ports)
Program storage area 8MB
Chip conveyor (front left up right/hinged type)
Coolant gun

1 機械本体の標準データ

1-1 本機の主な仕様

項目		FJV-200 II	FJV-250 II
主要寸法	テーブル左右移動距離 X 軸 mm	560	1020
	主軸ヘッド前後移動距離 Y 軸 mm	410	510
	ヘッド上下移動距離 Z 軸 mm	410	460
	門幅 (有効) mm	955	1380
	主軸端面からテーブル上面までの距離 mm	560 ~ 150	660 ~ 200
	床基準面からテーブル上面までの高さ mm	800	
	機械全高 (ベース下面から) mm	2775	2875
主軸	主軸端形状	ISO #40	
	電動機 (AC モータ) kW	22/15 [15分/連続]	
	回転数 min ⁻¹	35 ~ 12000	
送り速度	早送り速度 m/min	52	
	切削送り速度 (注意 1) m/min	1 ~ 34	
テーブル	テーブル作業面積 mm	460 × 800	550 × 1200
	テーブル最大積載質量 kg	350	1200
ワーク	最大寸法 X mm	955	1380
	最大寸法 Y mm	660	750
	最大寸法 Z mm	500	600
工具	工具交換可能最大径 mm	φ80 φ125(隣接ポケットが空のとき)	
	工具質量 (シャンク・プルスタッドを含む) kg	8	
	工具長さ (ゲージラインから工具先端まで) mm	300	
	工具クランプ力 kN	12.15	
	工具収納本数	30 [40, 60]	
	工具選択方式	ランダム・自動近回り方式	

ただし、[] 内はオプション仕様です。

1-2 ストローク線図

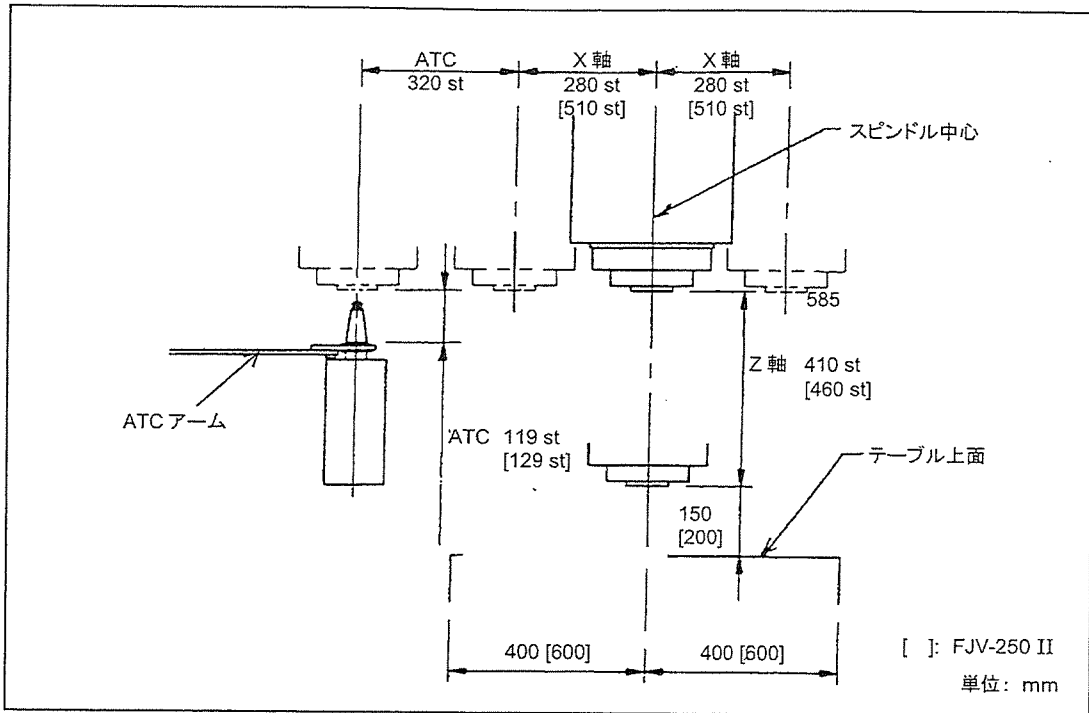


Fig. 1-1 ストローク線図 (1/2)

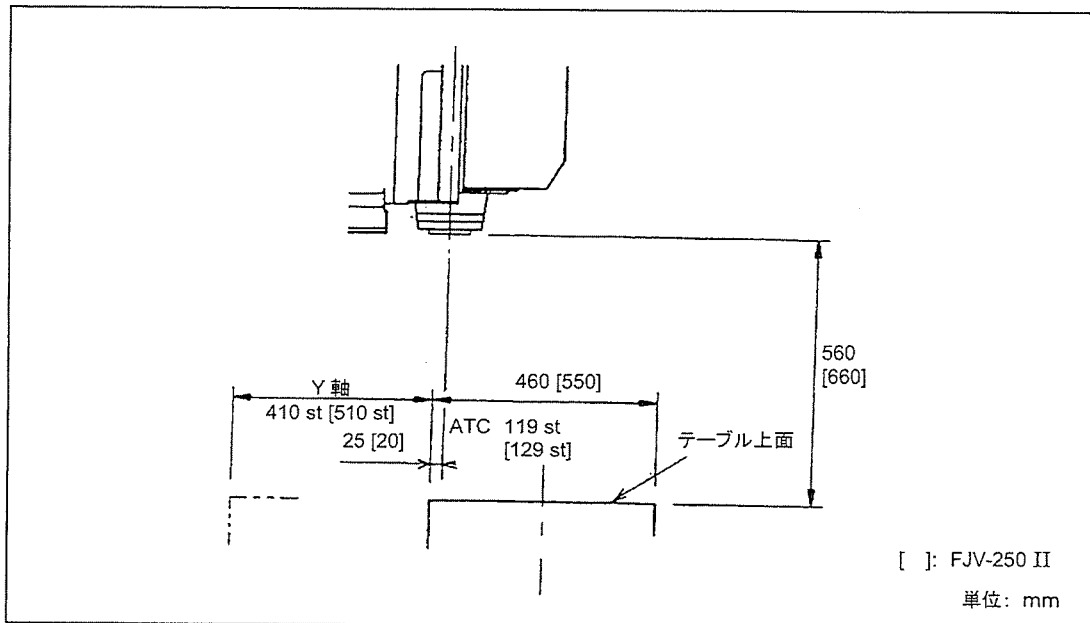


Fig. 1-2 ストローク線図 (2/2)

1-4 テーブル寸法図

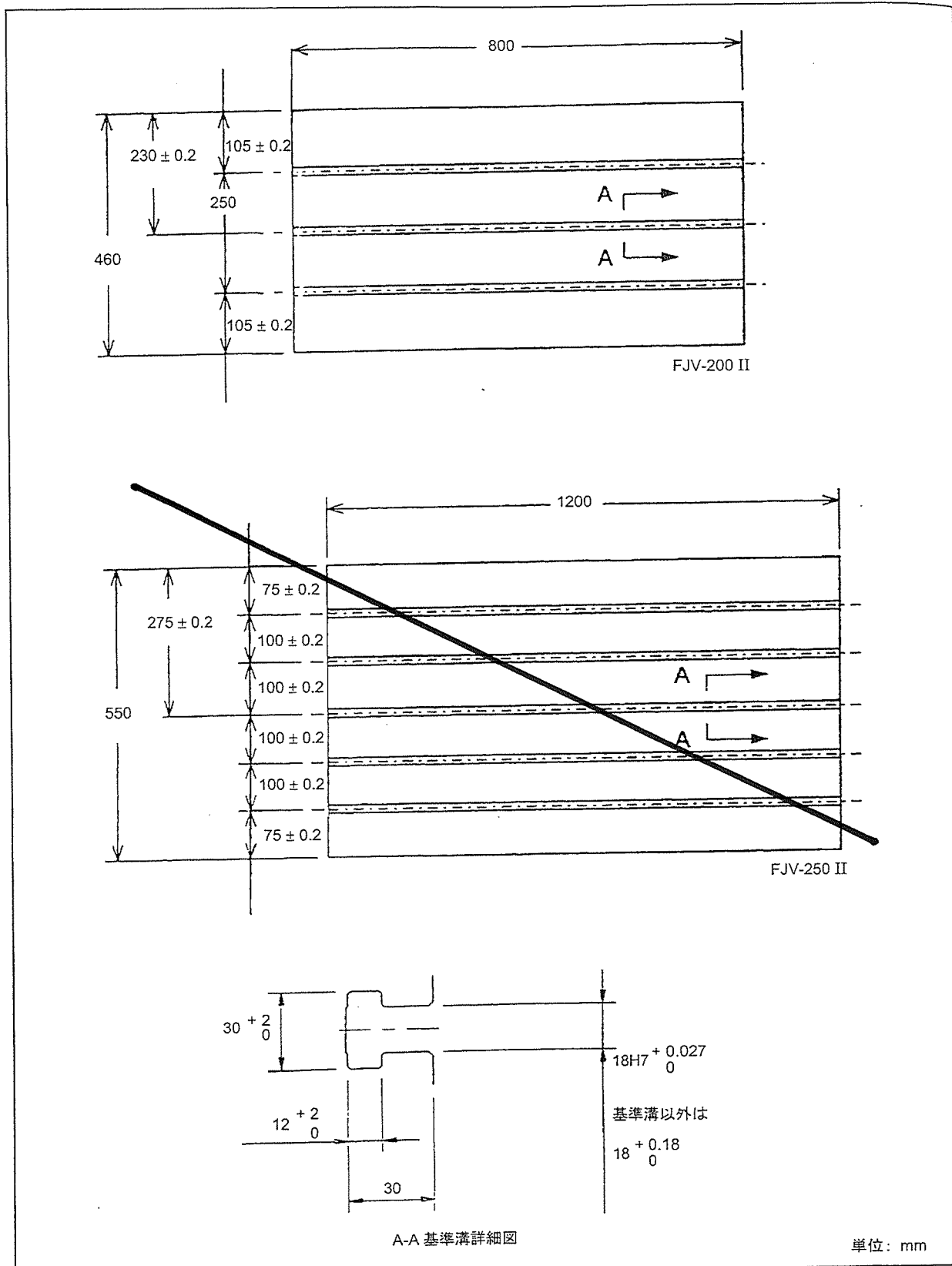


Fig. 1-6 テーブル寸法図

1-3 主軸出力、トルク線図

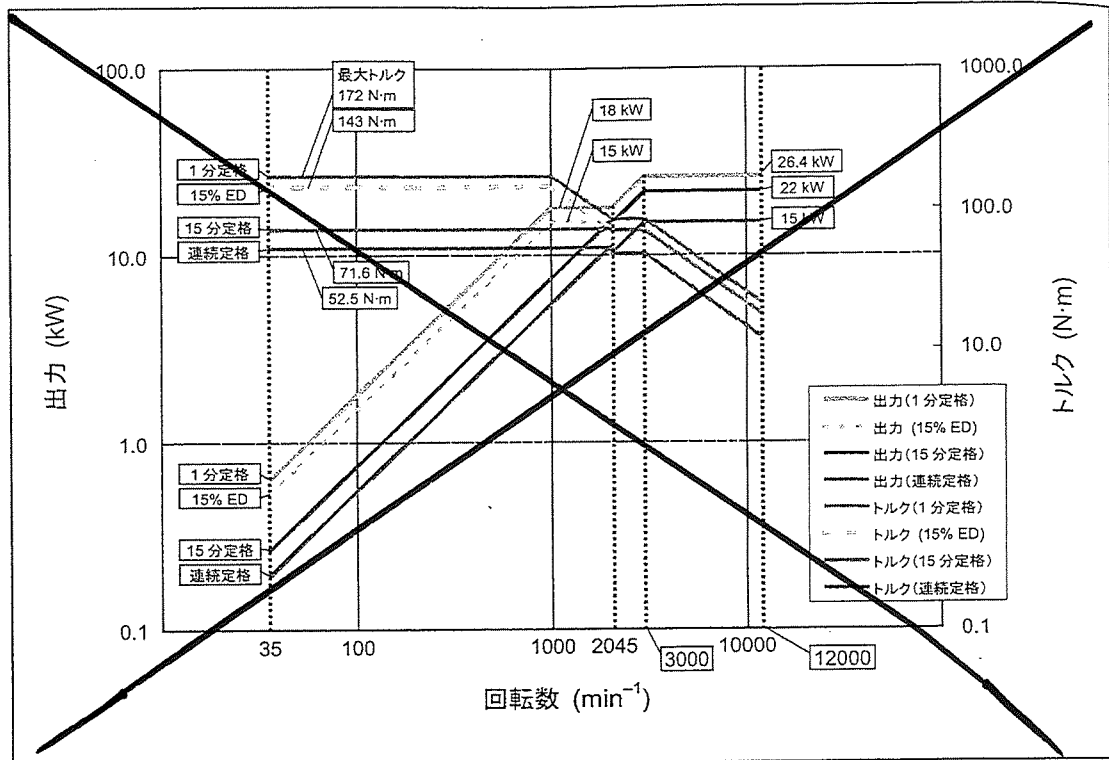


Fig. 1-3 12000 min⁻¹仕様 (STD) 主軸出力、トルク線図

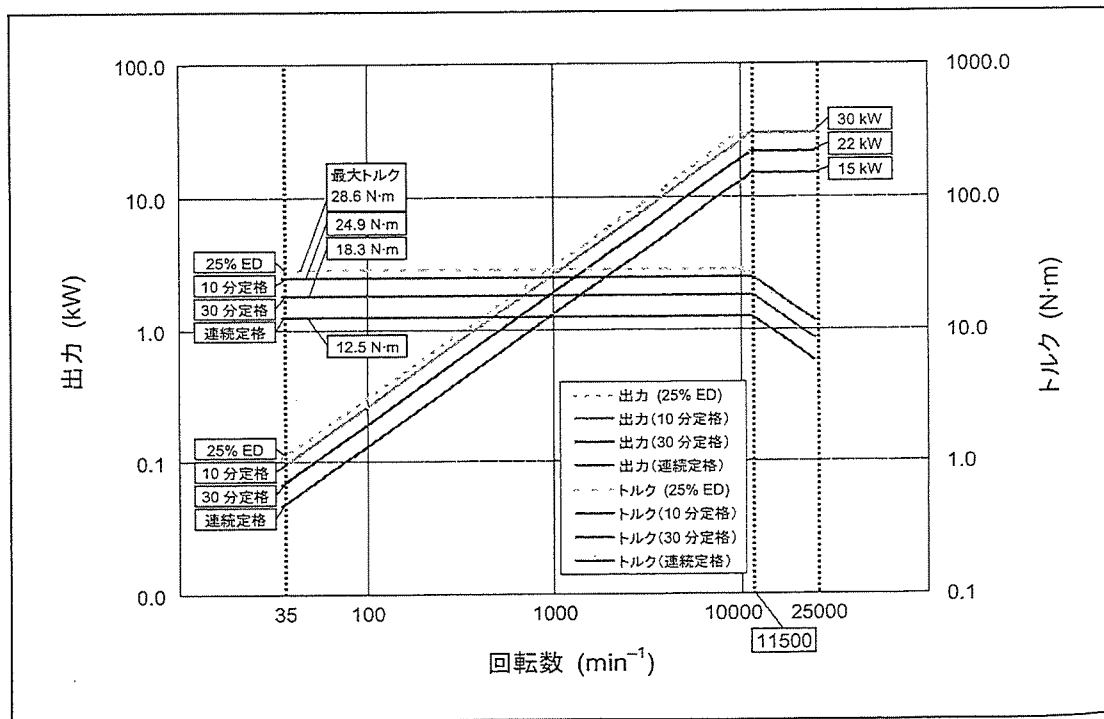


Fig. 1-4 25000 min⁻¹仕様 (オプション) 主軸出力、トルク線図

1-6 工具交換時の工具とワークの干渉図

1. FJV-200 II

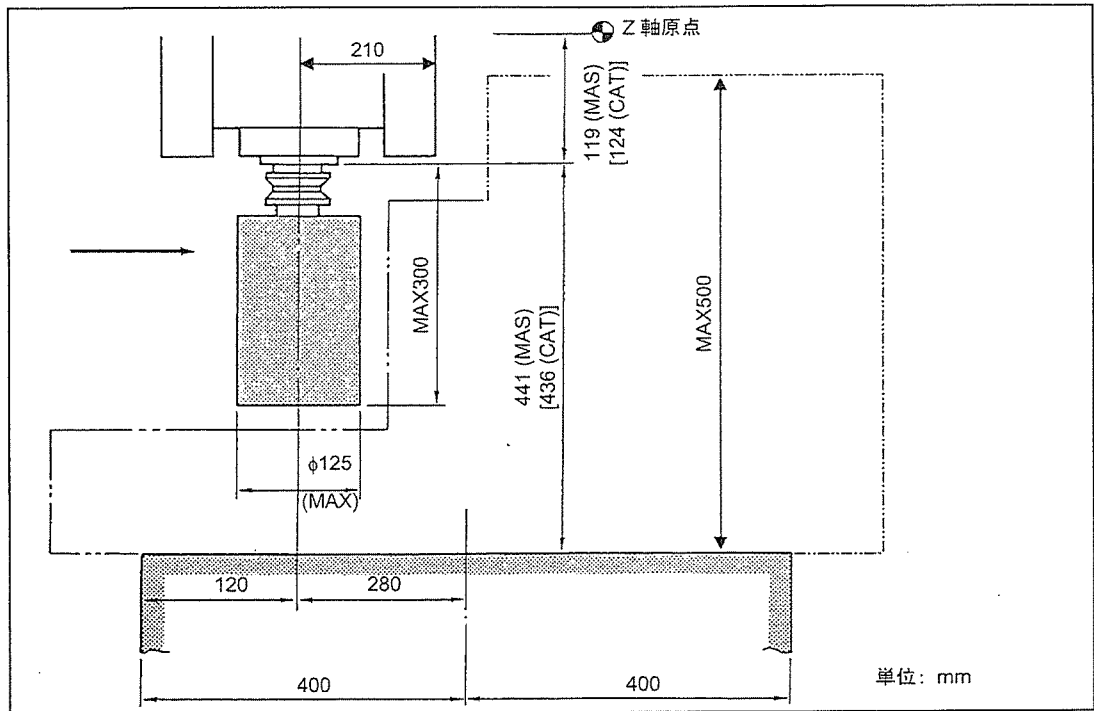


Fig. 1-9 工具交換時の工具とワークの干渉図 (FJV-200 II)

2. FJV-250 II

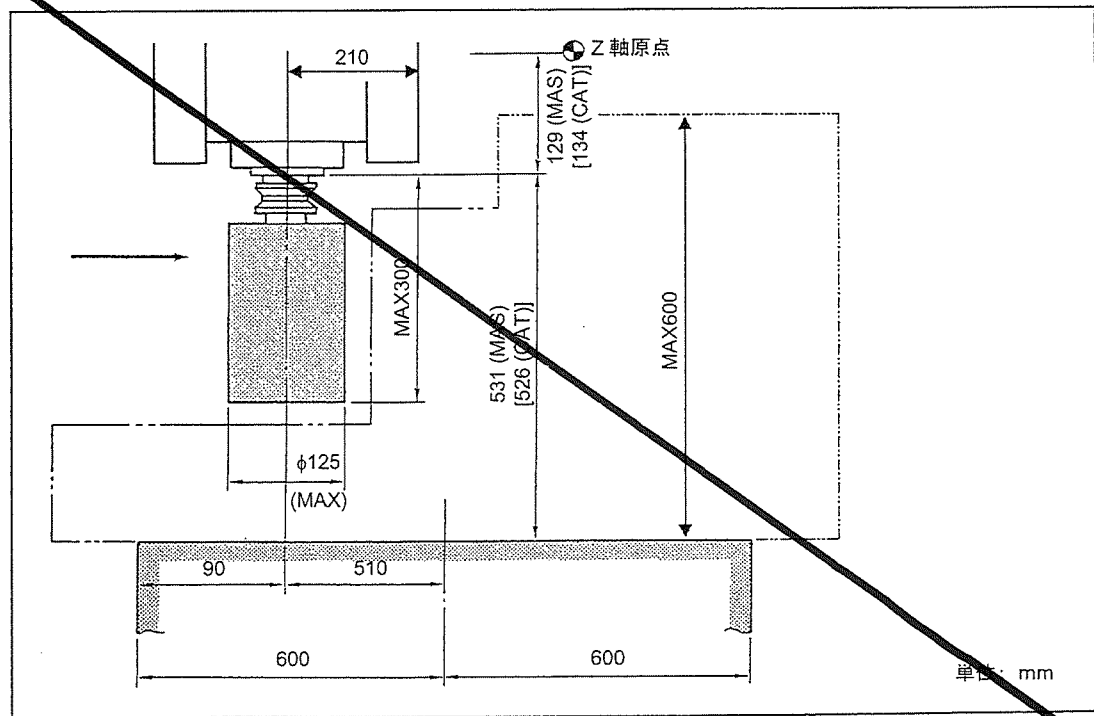


Fig. 1-10 工具交換時の工具とワークの干渉図 (FJV-250 II)

