

# KIRA

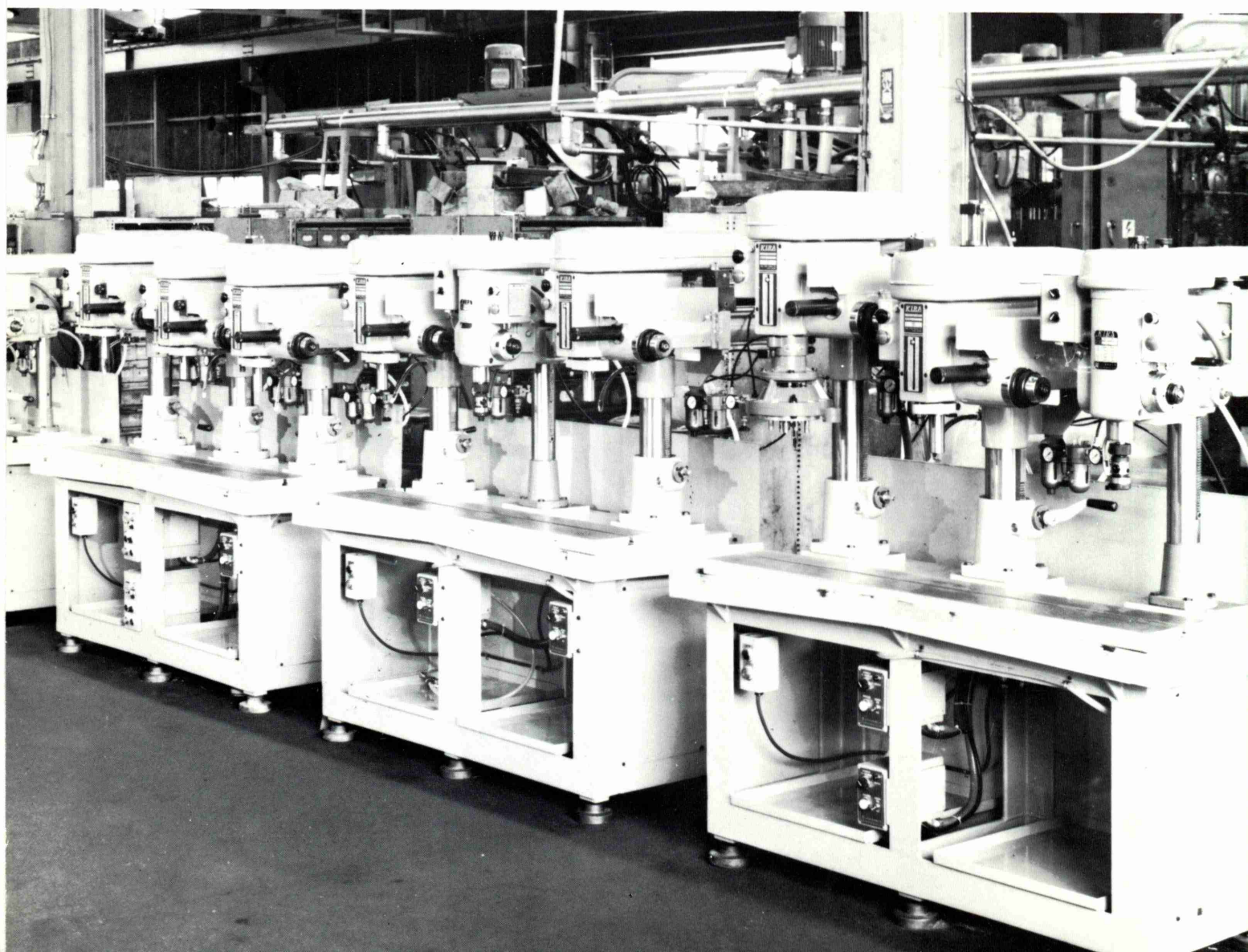
## 卓上ボール盤 シリーズ

- 汎用ボール盤 ● 汎用ボール盤(強力型)
- 自動送り付ボール盤 ● 万能ボール盤
- タッピング盤 ● 卓上ラジアルタッピング盤
- 連立ボール盤 ● エアーメーションボール盤
- 自動ボール盤 ● 自動タッピング盤



# 目次

	能力 ページ	3mm・6mm	13mm	19~23mm	25mm
汎用ボール盤	1	KHD-6 KND-8	NRD-13R NSD-13R		
汎用ボール盤 (強力型)	2		NRD-340 NSD-340	KID-420 KID-420L	
自動送り付ボール盤	3		KRDG-340	KRDG-420P	KRDG-420
万能ボール盤	4		KRTG-340		KRTG-420
タッピング盤 (ボール盤兼用型)	5	KRT-10	KRT-340	KRT-420P	KRT-420
卓上タッピングラジアル盤	6				KBR-600T
連立ボール盤	7		2DM~5DM	12DM~14DM	





# 汎用ボール盤

手軽に使える  
卓上タイプです！



**KHD-6**



**KND-8**



**NRD-13R**



**NSD-13R**

●特長

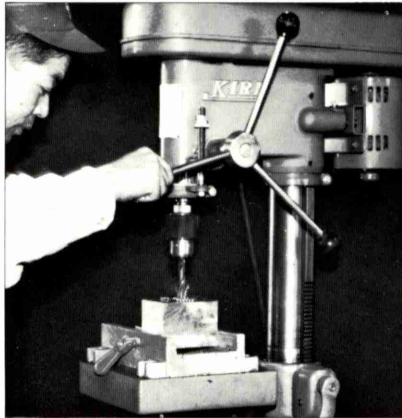
- 0.4～3mmの穴あけに。
- 12,000回転の小型超精密高速ボール盤です。
- ドリルチャック付きです。

●特長

- 2～6.5mmの穴あけに。
- 小径用として、最も多用され普及している小型ボール盤です。

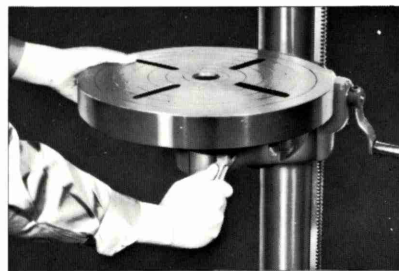
●特長

- 3～13mmの穴あけに。
- 卓上ボール盤として広範囲に使用されているボール盤です。
- 丸テーブルは芯合せが容易に出来、角テーブルは、傾斜します。

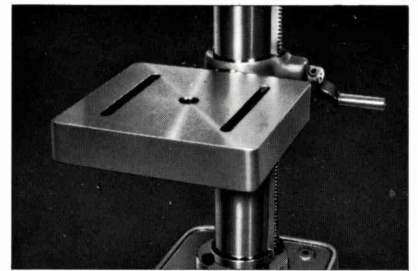


● 13R型によるドリル切削中

● 丸テーブル型



● 角テーブル型



●主な仕様

単位mm

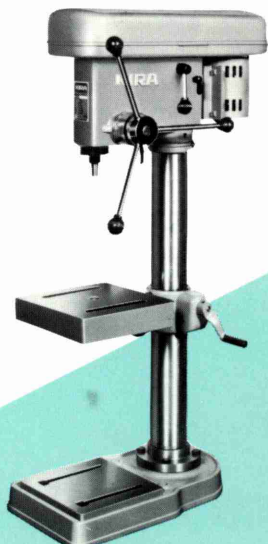
機種		汎用ボール盤				機種		汎用ボール盤			
型	式	KHD-6	KND-8	NRD-13R	NSD-13R	型	式	KHD-6	KND-8	NRD-13R	NSD-13R
振	り	165	254	330		主軸の回転数 r.p.m	50Hz	12,000 (無負荷)	850・1750	415・750・1330・2300	
穴あけ能力	スチール	0.4～2.5	2～5	3～10					60Hz	1000・2100	500・900・1600・2800
	イモノ	0.4～3	2～6.5	3～13		電 動 機	51W 単相直巻 整流子モーター	200W 4P			
主軸とテーブルとの最大距離		—	289	430	460	V ベルト の 寸 法	—	M-33	A-39		
主軸とベースとの最大距離		170	383	590		機 械 の 総 高 さ	520	687	990		
主軸の最大上下動		40	60	80		ベースの大きさ(前後×左右)	292×208	362×210	464×268		
主軸端のテーパ		J.T.NoD	J.T.No I	J.T.No 6		機 械 の 質 量 kg	16	33	67		
コラムの直径		40φ	60φ	80φ		主軸関係のベアリング	6000z 1コ	6201LLB 2コ	6003z 1コ	51103 1コ	
テーブルの大きさ		—	196□	285φ	234□		6001z 1コ	6204LLB 2コ	6202z 1コ	6205 2コ	
テーブルの上下動		—	289	410							



# 汎用ボール盤(強力型)



**NRD-340**



**NSD-340**



**KID-420**



**KID-420L**

●特長

- 3～13mmの強力穴あけに。
- 250Wモーターを装着した強力デラックス型です。

●特長

- 4～20mmの穴あけに。
- モーターを大きくすれば23mmまで穴あけ可能。
- テーブルは角・丸とご指定下さい。
- KID-420L型は柱が200mm長く多軸等のアタッチメントをご利用の時に便利です。

- 深さ設定の目盛は、ダイヤル式で見易く、簡単にセット出来ます。
- ベルトの掛換えは、モータースライドレバーで行えます。

●主な仕様

単位:mm

機種		汎用ボール盤(強力型)				機種		汎用ボール盤(強力型)			
型	式	NRD-340	NSD-340	KID-420	KID-420L	型	式	NRD-340	NSD-340	KID-420	KID-420L
振り		330		420		主軸の回転数 r.p.m	50Hz	415・750・1330・2300		4P	250・370・620 1400・1650・2500
穴あけ能力	スチール	3～11		4～19				60Hz	500・900・1600・2800		6P
	イモノ	3～13		4～23		4P	300・450・750 1700・2000・3000				
主軸とテーブルとの最大距離		468	498	角470丸425	角670丸625	電動機		250W	4P	0.75KW 4P	
主軸とベースとの最大距離		628		660	860	Vベルトの寸法		A-39		A-34・A-26	
主軸の最大上下動		80		130		機械の総高さ		1030		1275	1475
主軸端のテーパ		J.T.No.6		M.T.No.2		ベースの大きさ(前後×左右)		464×268		600×340	
コラムの直径		80φ		100φ		機械の質量 kg		72		130	140
テーブルの大きさ		285φ	234□	300□370φ		主軸関係のベアリング		6203z1コ 511031コ 6202z1コ 6205z2コ		6006zz1コ 6005zz1コ 511061コ 6207zz2コ	
テーブルの上下動		410		425							



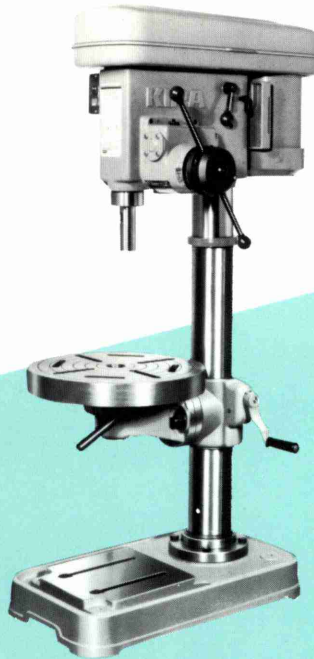
# 自動送り付ボール盤 ●安全装置付

## 自動送りでラクラク作業!



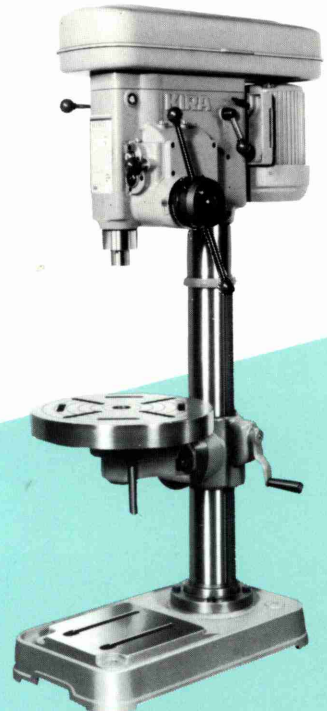
### KRDG-340

- 特長
- 3～13mmの自動穴あけに



### KRDG-420P

- 特長
- 4～19mmの自動穴あけに



### KRDG-420

- 特長
- 4～25mmの自動穴あけに
- 送り量はギヤー3段切換で、ワンタッチでできます。
- 低速↔高速はギヤーの切換えです。合計8段変速で広範囲な回転が得られます。

- スピンドル、ラックスリーブとも太く剛性に富んでいます。
- 送り操作は主軸ハンドルを任意の位置で横へ倒すと送りクラッチが入ります。
- テーブルは丸・角とご指定下さい。

### ●主な仕様

単位mm

機 種		自動送り付ボール盤			機 種		自動送り付ボール盤			
型 式		KRDG-340	KRDG-420P	KRDG-420	型 式		KRDG-340	KRDG-420P	KRDG-420	
振	り	330	420		テ	ー	410	425		
穴あけ能力	スチール	3～10	4～16	4～20	主軸の回転数	r.p.m	50Hz	415・750 420・950 1330・2300	170・250 225・295 375・475 760・1280	90・140 225・295 375・475 760・1280
	イモノ	3～13	4～19	4～25			60Hz	500・900 1600・2800	200・300 450・570 1400・2100	106・170 270・355 450・570 920・1540
主軸とテーブルとの最大距離		丸468 角498	丸425 角470	丸485 角530	主軸1回転の自動送り量		0.07～0.14 3段	0.07～0.24 4段	0.09・0.13・0.19	
主軸とベースとの最大距離		628	660	720	電		0.4KW 4P	0.75KW 6P	0.75KW 4P	
主 軸 の 上 下 動		80	全ストローク120、自動115		V		A-39	A-34, A-27	A-40	
主 軸 端 の テ ー パ ー		J.T.No.6	M.T.No.2	M.T.No.3	機		1030	1270	1324	
コ		80φ	100φ		ベ		464×268		600×340	
テ		285φ 234□	370φ 300□		機		80	145	170	
主		6203z 1コ		6006z 1コ	主		6203z 1コ	6007z 1コ	6007z 1コ	
軸		51103 1コ		51106 1コ	軸		51103 1コ	51106 1コ	51106 1コ	
関		6202z 1コ		6005z 1コ	係		6202z 1コ	6005z 1コ	6005z 1コ	
の		6205z 2コ		6207z 2コ	の		6205z 2コ	6207z 2コ	6207z 2コ	
ベ					ア					
ア					リ					
ン					ン					
グ					グ					



# 万能ボール盤 ●安全装置付

## 多目的作業に最適!



**KRTG-340**



**KRTG-420**

### ●特長

自動穴あけ機能とタッピング機能を兼ね備えた多目的作業に便利なボール盤で、モーターは全閉形でとくに正逆転用に開発されたサイクルスタートモーターを使用しています。又、いつでも安全装置付で過負荷から機械を保護します。

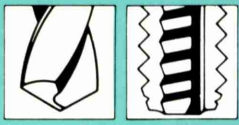
- 穴あけ作業はKRDG-340型と全く同じで、手動・自動いつでも可能で、定寸装置もあります。
- ねじ立ても、あらかじめ設定した深さで、自動的に回転する定寸装置付です。
- ねじ立て途中、任意の位置で逆転できる足踏スイッチを標準装備しています。

- 穴あけ作業は、自動送り付で送り量はギヤー3段切替で、ワンタッチで出来ます。
- 低速↔高速はギヤーの切替で合計8段変速で広範囲な回転が得られます。
- スピンドル、ラックスリーブとも太く非常に剛性に富んでいます。

### ●主な仕様

単位mm

機 種		万能ボール盤		機 種		万能ボール盤	
型 式		KRTG-340	KRTG-420	型 式		KRTG-340	KRTG-420
振	り	330	420	テ ー ブ ル の 上 下 動		410	425
ね じ 立 能 力	スチール	4~10	6~16	主 軸 の 回 転 数 r.p.m	50Hz	290・500 900・1600	90・140・225・295 375・475・760・1280
	イモノ	4~12	6~20		60Hz	350・600 1100・1900	106・170・270・355 450・570・920・1540
穴 あ け 能 力	スチール	3~10	4~20	主 軸 1 回 転 の 自 動 送 り 量		0.07~0.14(3段)	0.09・0.13・0.19
	イモノ	3~13	4~25	電 動 機 (全 閉)		0.4KW・6P	0.75KW・4P
主 軸 と テ ー ブ ル と の 最 大 距 離		丸468 角498	丸485 角530	V ベ ル ト の 寸 法		A-40	A-40
主 軸 と ベ ー ス と の 最 大 距 離		628	720	機 械 の 総 高 さ		1030	1324
主 軸 の 上 下 動	ね じ 立	75	115	ベ ー ス の 大 き さ (前 後 × 左 右)		464×268	600×340
	穴 あ け	80	120	機 械 の 質 量 kg		85	170
主 軸 端 の テ ー プ ー		J.TNo.6	M.TNo.3	主 軸 関 係 の ベ ア リ ン グ		6203z 1コ 51103 1コ 6202z 1コ 6205z 2コ	6007z 1コ 6206z 1コ 6005z 1コ 51107 1コ 6006 1コ
コ ラ ム の 直 径		80φ	100φ				
テ ー ブ ル の 大 き さ		285φ 234□	370φ 300□				



# タッピング盤 (ボール盤兼用型) ●安全装置付

## ねじ立て加工に威力を発揮!



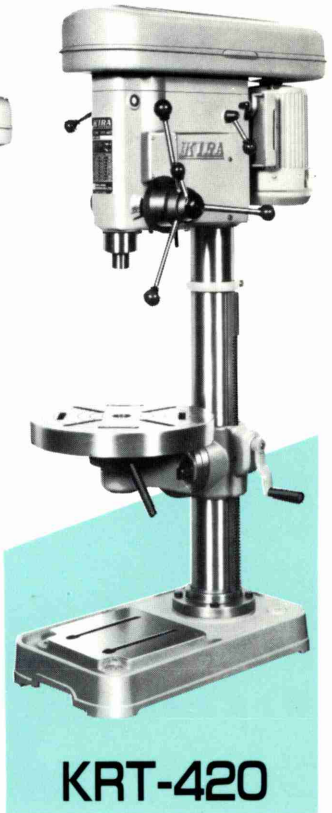
- 特長
- 1~6mmのねじ立に。
- 正逆転は機械装置(コネクタラッチ式)で、モーターは一方回転ですので家庭用電灯線(単相100V)でも使用できます。
- 作業能率をあげるため切削戻り回転を早くしてあります。
- ドリルチャック付です。



- 特長
- 4~12mmのねじ立に。(穴あけは13mm)
- 正逆専用のサイクルスタートモーターを採用していますから苛酷な正逆転にも充分耐えられます。



- 特長
- 5~16mmのねじ立に。(穴あけは20mm)
- 6Pモーターを使用し、中間プーリーを組込んでいますから低速回転が得られます。



- 特長
- 6~20mmのねじ立(穴あけは25mm)
- サイクルスタートモーターの採用と高速↔低速ギヤを組込み8段の回転が得られます。
- KRT-340型・KRT-420P型・KRT-420型はツマミスイッチの操作ひとつで、ボール盤にもなり、タッピング盤にもなります。

### ●主な仕様

単位mm

機 種		タ ッ ピ ン グ 盤				機 種		タ ッ ピ ン グ 盤							
型 式		KRT-10	KRT-340	KRT-420P	KRT-420	型 式		KRT-10	KRT-340	KRT-420P	KRT-420				
振	り	254	330	420		テーブルの上下動		250	410	425					
ねじ立能力	スチール	1~5	4~10	5~14	6~16	主軸の回転数 r.p.m	50Hz	切削 480	850	280	380	160	240	90	140
	イモノ	1~6	4~12	5~16	6~20			戻り 580	1050	580	1200	410	950	225	295
穴あけ能力	スチール	-	3~11	4~16	4~20		60Hz	切削 580	1050	320	450	190	290	106	170
	イモノ	-	3~13	4~19	4~25			戻り 700	1250	700	1400	490	1150	270	355
主軸とテーブルとの最大距離		298	468	425	485	電 動 機	200W 4P	0.4kW4P(全閉)	0.75kW6P(全閉)	0.75kW4P(全閉)					
主軸とベースとの最大距離		392	628	660	720	Vベルトの寸法	K-57	A-27, A-24	A-34, A-27	A-40					
主軸の上下動	ねじ立	40	75	115		機械の総高さ	813	1030	1270	1324					
	穴あけ	-	80	120		ベースの大きさ(前後×左右)	362×210	464×268	600×340						
主軸端のテーパ		J.T.No.1	J.T.No.6	M.T.No.2	M.T.No.3	機械の質量 kg	45	80	143	165					
コラムの直径		60φ	80φ	100φ		主軸関係のベアリング	含油軸受	6203z1コ51103 1コ 6202z1コ6205z 2コ	6006z1コ51106 1コ 6005z1コ6207z2コ	6007z1コ51107 1コ 6005z1コ6006 1コ					
テーブルの大きさ		196□	285φ	370φ											

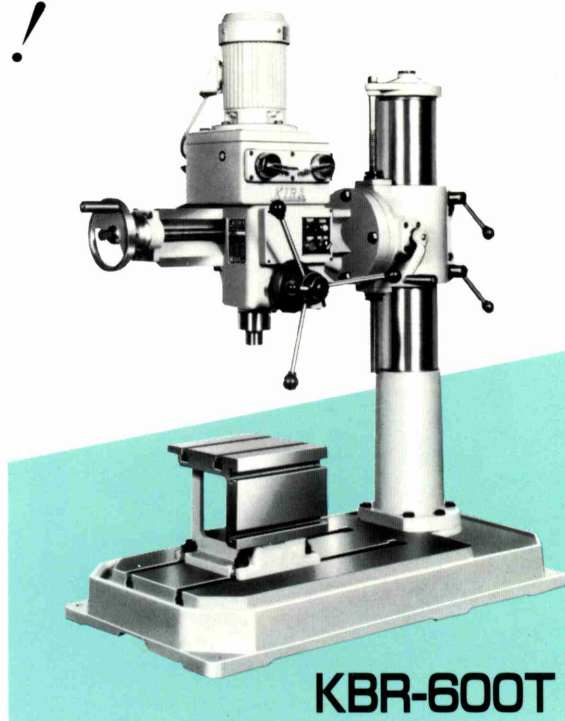


# 卓上ラジアルタッピング盤

## タップ加工はさらに高能率！

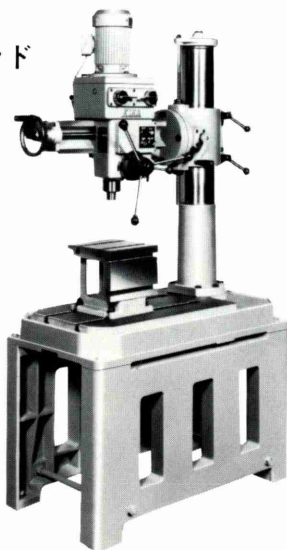
### ●特長

- キラ独特の正逆転機構を組入れた卓上型ラジアルタッピング盤です。
- オールギヤの4段変速で、ギヤはすべて焼入れ研削仕上をしています。
- 0.75KWのモーターを使用し、強力重切削ができます。
- スピンドルテーバーは、M.T.No.3で強力作業が可能です。
- 主軸ヘッドは、ネジでアーム上を左右に動き、マイクロメーターカラーで0.1ミリまで直読できます。



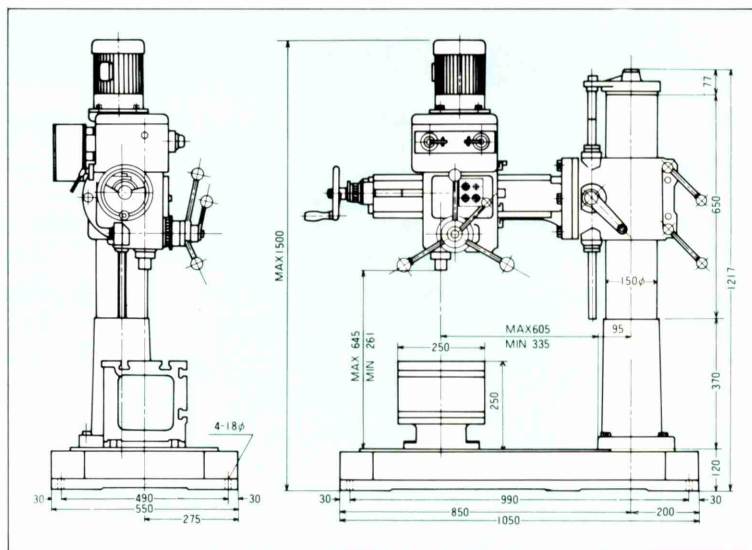
**KBR-600T**

### ●フロアスタンド



- 特別付属として、機械の据付台を用意しています。

### ●寸法図

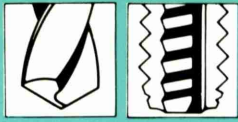


### ●主な仕様

単位mm

型 式		KBR-600T	型 式		KBR-600T
ね じ 立 能 力	スチール	M6～M16	主 軸 の 上 下 動	穴あけ120 ねじ立て115	
	イモノ	M6～M20		主 軸 の 回 転 数 r.p.m	50Hz
穴 あ け 能 力	スチール	4～20	60Hz		160、315、600、1120
	イモノ	4～25	コ ラ ム 仕 上 面 の 直 径		150φ
主軸中心よりコラム仕上面までの最大距離		625	機 械 の 総 高 さ		1500
主軸中心よりコラム仕上面までの最小距離		355	ベ ー ス の 大 き さ (前後×左右)		1050×550
主軸中心よりコラムフランジ取付面までの最大距離		605	電 動 機 (全 閉)		0.75KW 4P
主軸先端よりベース面までの最大距離		645	ポ ッ ク ス テ ー ブ ル		250×250×250
主軸先端よりベース面までの最小距離		261	機 械 の 総 質 量		420kg
主 軸 端 の テ ー バ ー		M. T. No.3			





# 連立型ボール盤

## 作業能率はぐんとアップ!



13mm型の連立式4DM



20mm型の連立式13DM

### ●特長

- 作業量が非常に多く、数台のボール盤を投入しなければならない場合には、このような連立型を使用すれば効果的です。スペースが節約でき、作業者も移動範囲が狭くなり疲労を軽くします。
- 各種ボール盤、タッピング盤を搭載して穴あけ、面取り、ネジ立て等を1つの作業台上で行なうことができます。
- 2連、3連、4連の各機種と、13mm型は5連立も用意しています。
- 13mm型の連立式の搭載可能機種

NSD-13R, NRD-13R (ボール盤)  
 NRD-340, NSD-340 (ボール盤)  
 KRDG-340 (ボール盤)  
 KRT-340 (タッピング盤)  
 KRTG-340 (万能ボール盤)  
 KTV-1 (自動タッピング盤)  
 KRDG-340AM (自動ボール盤)

### ●20mm型の連立式の搭載可能機種

KID-420 (ボール盤)  
 KRDG-420P (ボール盤)  
 KRDG-420 (ボール盤)  
 KRT-420P (タッピング盤)  
 KRT-420 (タッピング盤)  
 KRTG-420 (万能ボール盤)  
 KID-420HC (エアーションボール盤)  
 KID-420HCS (ステップフィードボール盤)  
 KTV-2 (自動タッピング盤)  
 KRDG-420PAM (自動ボール盤)

### ●カップリング

2～5DM用のカップリングAと12～14DM用のカップリングBの販売もいたします。用途にあわせてご利用ください。



カップリングA カップリングB

### ●主な仕様

単位mm

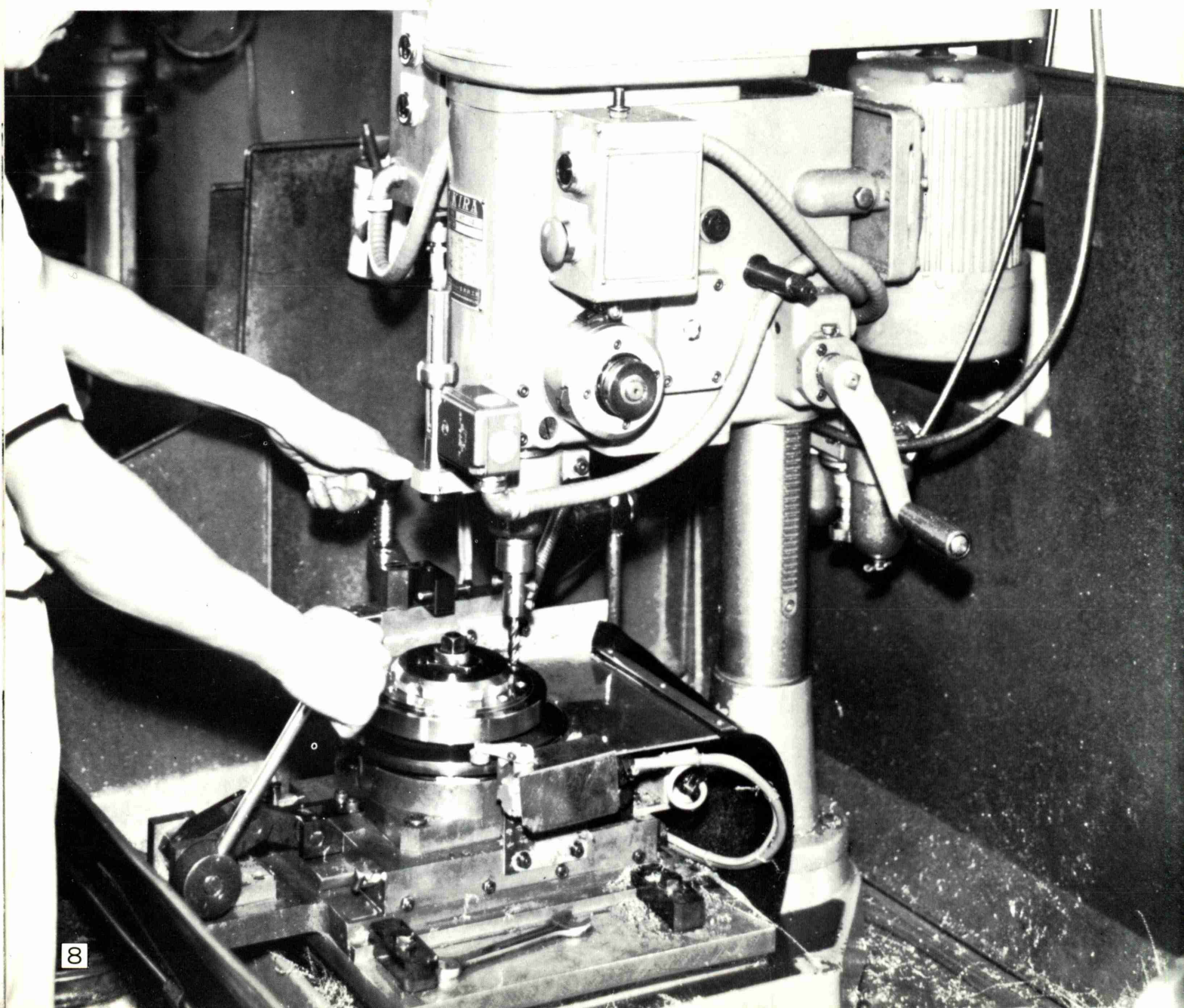
2連型	3連型	4連型	5連型	型 式	2連型	3連型	4連型
2DM	3DM	4DM	5DM		12DM	13DM	14DM
260				ベース上の振り	350		
340型は406、13R型は375、KTV-1は336				主軸とベースの最大距離	420型は600、KTV-2は366		
340型、13R型は80、KTV-1は70				コラムの直径	420型は100、KTV-2は80		
260×730	260×1180	260×1480	260×1880	ベースの作業面積	310×890	310×1390	310×1890
450		400		機械の中心距離	500		
780		800		ベースまでの高さ	800	820	
1560		1580		機械の総高さ	約2000		
535×850	535×1300	535×1600	535×2000	ベースの大きさ(前後×左右)	600×1000	600×1500	600×2000
340型は270、13R型は240、KTV-1は310				主軸ヘッドの上下動	420型は350、KTV-2は310		
300	400	500	600	機械の質量 kg	500	780	1050

カップリングA (2～5DM用) 専用コラム、カップリング 上下用ラック装置付

カップリングB (12～14DM用) 専用コラム、カップリング 上下用ラック装置付

# 目次

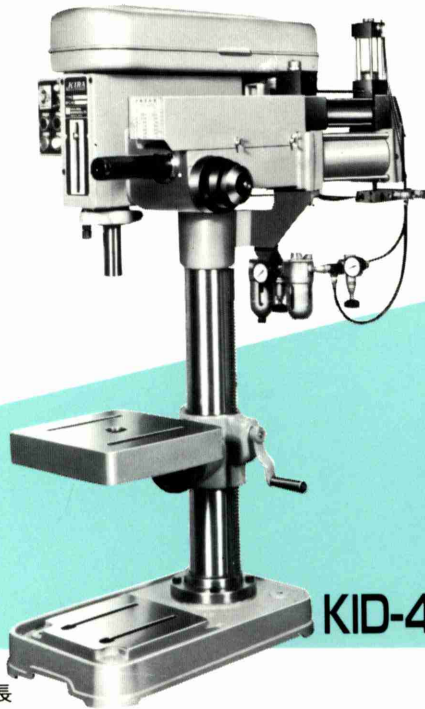
	能力 ページ	8mm	13mm	16mm・19mm	30mm
エアメーションボール盤	9			KID-420HC	
ステップフィードボール盤 (深穴用)	9			KID-420HCS	
自動ボール盤	10		KRDG-340AM	KRDG-420PAM	
自動タッピング盤 (立型)	11	KTV-1		KTV-2	KTV-3
自動タッピング盤 (横型)	12	KTH-1		KTH-2	KTH-3





# エアレーションボール盤

## 高精度な穴あけ加工に最適!



KID-420HC



KID-420HCS

### ●特長

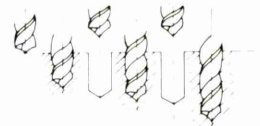
- 送り速度を一定に保持する特殊機構を内蔵したハイドロチェッカーシリンダーを採用し、穴あけ貫通時等、送りに対する負荷抵抗が急激に減少しても、突込むようなことはありません。
- 主軸スタート用の足踏スイッチが簡単に取付けられるようにコンセントが取りつけてあります。
- サイレンサーが標準付属としてあり、エア特有の騒音がありません。
- 手動送りの切換えて、芯出し等も容易にできます。
- 切削送り速度は絞リ弁のツマミ操作で無段階に変えることができます。
- テーブルは丸・角とご指定下さい。

### ●KID-420HC型は

- 切換スイッチの切換えてドゥエル作業が可能です。ドゥエルタイムはタイマーで自由にセットでき、ザグリ作業とか、深さ精度のきびしい作業に効果を発揮します。
- 早送り、切削送り長さ共、ストロークの範囲内で自由にかえられます。
- オプションを使用すれば連続サイクル運転、ジャンプフィード等も可能です。
- ドリル穴の深さ精度の高い作業には、ドゥエル装置(標準仕様)を使用してください。

### ●KID-420HCS型は

- 深穴加工用のボール盤です。
- 切削トルクを検出して、ステップ動作をするので、ドリルの折損がなく高効率に加工できます。(特許)
- 切削トルクを自由に設定できるので大変便利です。
- ステップフィード  
ドリル径の4倍程度以上の深い穴あけをするときは、切粉の排除と切削油の供給をよりよくするために、ドリルを何回か、前進・後退させる必要があります。このような主軸の送りを自動的にこなすことをステップフィードといいます。



### ●主な仕様

単位mm

型	式	KID-420HC/KID-420HCS	型	式	KID-420HC/KID-420HCS	
振	り	420	V	ベルト寸法	A-34、A-27	
穴	あ	け	能	力	必要コンプレッサー	0.75KW
					空気消費量 Nℓ/min	105(毎分往復回数 6)
主	軸	端	の	テー	パー	
				M.T	No.2	
主	軸	の	ス	トロ	ーク	
				120		
主	軸	と	テー	ブル	との	
				最大	距離	
				角470、	丸425	
早	送	り	m/min	4		
切	削	送	り	方	式	
				エア	ハイ	
				ドロ	方式	
使	用	空	気	圧	kg/cm <sup>2</sup>	
				5		
電	動	機	(全	閉)	0.75KW	
				6P		
テ	ー	ブル	の	大	き	
				さ	370φ	
				300□		
ベ	ー	ス	の	大	き	
				さ	600×340	
				(前後	×左右)	
				シ	リ	
				ン	ダ	
				ー	内	
				径	100φ	

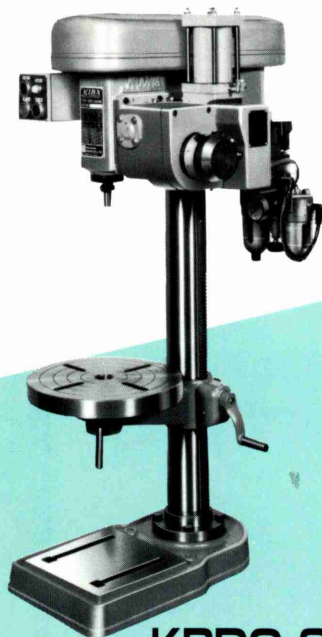
### ●付属品

- 手送り用ハンドル……1ヶ
- 両口スパナ  
19×22・13×17…各1ヶ
- 六角棒スパナ  
3mm・4mm・8mm…各1ヶ
- 十字ねじ回し  
一番貫通型………1ヶ
- ナット回し棒  
6φ×130ℓ………2ヶ
- ドリル抜き………1ヶ



# 自動ボール盤

## 穴あけの省力と能率アップに！



**KRDG-340AM**



**KRDG-420PAM**

### ●特長

- スタート用押ボタンの操作により早送り→切削送り→早戻りのサイクルを自動で行ないます。又、スタート用の足踏スイッチ（特別付属）を簡単に取付けられるように、制御盤にコンセントが取付けてあります。
- 早送り・切削送りの長さは、ストロークの範囲内で自由に簡単にかえられます。又、ハンドルの手送り操作で芯出しも容易にできます。
- 特別付属を使用すれば連続運転や、インデックステーブル等と連動させることもできます。
- 切削送りは機械的な伝達機構で行なっていますので、主軸の1回転当りの送り量がはっきりするため孔明け作業に便利です。
- 主軸の早送り用エアシリンダーは、切削送り中でも常に作動していますので、主軸の切換時等の作動がスムーズです。
- サイレンサーは標準付属ですので、エア特有の騒音がありません。
- テーブルは角・丸とご指定下さい。

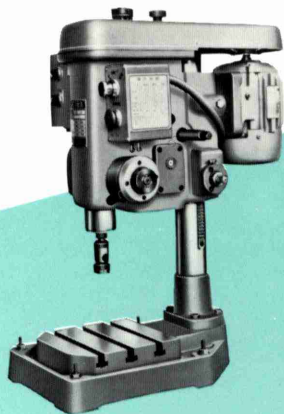
### ●主な仕様

単位mm

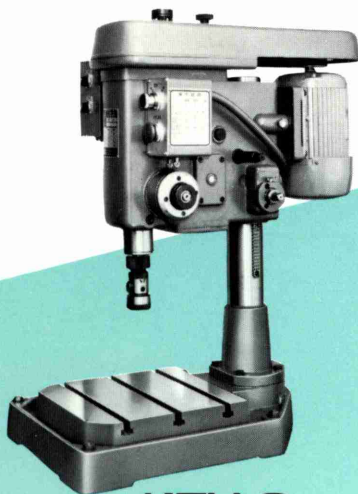
型 式		KRDG-340AM	KRDG-420PAM	型 式		KRDG-340AM	KRDG-420PAM
振 り		330	420	主軸の回転数	50Hz	415 750 1330 2300	170 250 420 950 1150 1750
	穴あけ能力	スチール	10		16	r.p.m	60Hz
		イモノ	13	19	主軸1回転の自動送り量	0.07-0.14 3段	0.07 0.11 0.16 0.24
主軸とテーブルとの最大距離		丸468 角498	丸425 角470	早送り早戻り速度		4 m/min	4 m/min
主軸とベースとの最大距離		628	660	電 動 機(全閉)		0.4KW 4P	0.75KW 6P
主軸の最大上下動		80	120	V ベルトの寸法		A-39	A-34 A-27
主軸端のテーパ		J.T.No.6	M.T.No.2	機 械 の 総 高 さ		1030	1270
コ ラ ム の 直 径		80φ	100φ	ベースの大きさ(前後×左右)		464×268	600×340
テ ー ブ ル の 大 き さ		285φ 234□	370φ 300□	機 械 の 質 量 kg		91	175
テ ー ブ ル の 上 下 動		410	425	主軸関係のベアリング		6203z 1コ 51103 1コ 6202z 1コ 6205z 2コ	6006z 1コ 51106 1コ 6005z 1コ 6207z 2コ



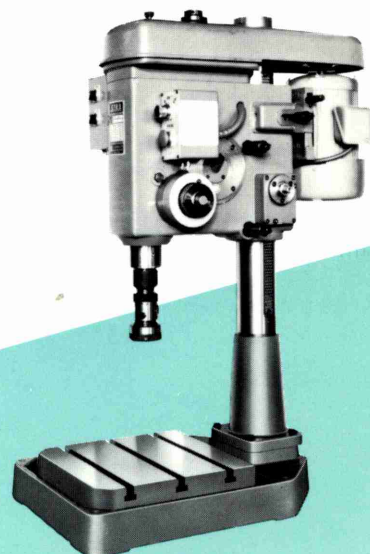
# 自動タッピング盤 ● (立型) 安全装置付



**KTV-1**



**KTV-2**



**KTV-3**

●特長 (実用新案 2 件)

①自動送り方式です。

- 交換歯車を取付けることによって、タップのピッチと同じピッチの送りをあたえますから、軟かい材料や薄板材料のネジ立てでも、精度の高いネジを加工することができます。
- 送り機構のバックラッシュを完全に除いていますから、逆転時にも送りが遅れることなく、常にタップの1回転に1ピッチづつ、前進し後退しますから、加工物が押されたり、持ち上げられたりすることがありません。そのため加工物を押えつけておく必要はなく、回されないように保持するだけの簡単な取付治具で作業ができます。
- 送り機構には安全装置が組込んでありますから、タップが下孔の無いところに当たった時でも、この装置によって機械を保護します。

②連続運転ができます。

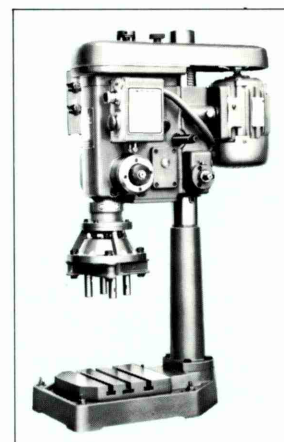
- セレクトスイッチの切換で、連続サイクル運転と、単動サイクル運転ができます。連続サイクル運転にすれば、正転前進、逆転後退を繰返し、自動運転をしますから作業者は加工物を供給するだけで全く熟練を要しません。
- 主軸スタート用の足踏スイッチを取付けるコンセント付です。

③主軸回転の安全装置があります。

- ブローリーに安全装置が組込まれています。下孔が小さすぎたり底つき穴につかえた時等この安全装置が働いて、タップの折損を防止します。

④その他の機能及び特長

- 非常逆転用押釦がついておりますから、例えば安全装置が働いて、ネジ立て途中で停止したとき等非常のときに押せば逆転します。
- 寸動用セレクトスイッチがついており、深さ決め芯出し等に便利です。
- 特別仕様として左ねじ専用型及び左右ねじ兼用型も用意しております。



4軸アタッチメント付KTV-1L

KTV-1、及び2型にはコラムを250mm長くしたLタイプがあり、多軸を取りつけたときタップとベースとの間隔によゆうがあります。

註 1) 多軸質量はKTV-1で5kg、KTV-2で13kgを超えないようにして下さい。

2) 多軸には回り止め用のガイドを設けて下さい。

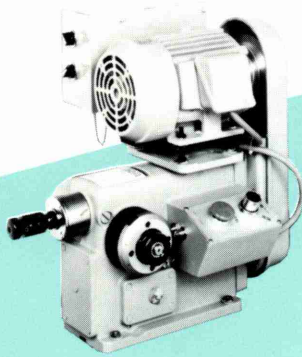
●主な仕様

単位mm

型 式		KTV-1	KTV-2	KTV-3	型 式	KTV-1	KTV-2	KTV-3	
ネ	立	M 2 ~ M 8	M 4 ~ M 16	M 10 ~ M 30	ネジ立可能なピッチ	0.25 - 0.35 0.4 - 0.45 0.5 - 0.6 0.7 - 0.75 0.8 - 0.9 1.0 - 1.25	0.5 - 0.7 0.75 - 0.8 0.9 - 1.0 1.25 - 1.5 1.75 - 2.0	0.7 - 0.75 0.8 - 0.9 1.0 - 1.25 1.5 - 1.75 2.0 - 2.5 3.0 - 3.5	
振	り	354	390	450	この表中からご指定の交換歯車が二組つきます	ミ	リ	リ	
主 軸	の 上 下 動	55	65	75		山/吋	64・56・48 44・40・36 32・28・24 20	32・28・24 20・19・18 16・14・12	28・24・20 19・18・16 14・12・11 10・8
主 軸	と ベース上面との最大距離	336	366	665		機 械 の 総 高 さ	912	1005	1405
ヘ ッ ド	の 上 下 動	300	300	507		ベ ー ス の 大 き さ ( 前 後 × 左 右 )	450×300	580×400	635×470
主 軸 端	の テ ー バ ー	J.T・No. 2	J.T・No. 3	M.T・No. 3		機 械 の 質 量	98kg	143kg	254kg
ベ ー ス	作 業 面 の 大 き さ ( 前 後 × 左 右 )	240×220	340×310	380×380	交 換 歯 車	2 組	2 組	2 組	
電 動	機	0.4KW 6 P	0.75KW 6 P	1.5KW 6 P	附 属 品	1	1	1	
主 軸 の 回 転 数 r.p.m	50Hz	440・750 1330	180・300 430・590	60・95 150・237	附 属 工 具 類	4	4	5	
	60Hz	530・900 1600	220・360 520・710	71・112 180・280					



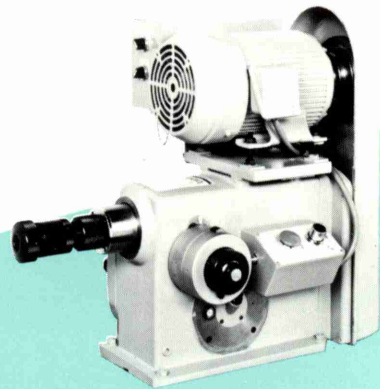
# 自動タッピング盤 (横型) ●安全装置付



**KTH-1**



**KTH-2**



**KTH-3**

●特長 (実用新案2件)

①自動送り方式です。

●交換歯車を取付けることによって、タップのピッチと同じピッチの送りをあたえますから、軟かい材料や薄板材料のネジ立てでも、精度の高いネジを加工することができます。

●送り機構のバックラッシュを完全に除いていますから、逆転時にも送りが遅れることなく、常にタップの1回転に1ピッチずつ、前進し後退しますから、加工物が押されたり、持ち上げられたりすることがありません。そのため加工物を押えつけておく必要はなく、回されないように保持するだけの簡単な取付治具で作業はできます。

●送り機構には安全装置が組込んでありますから、タップが下孔の無いところに当たった時でも、この装置によって機械を保護します。

②連続運転ができます。

●セレクトスイッチの切換で、連続サイクル運転と・単動サイクル運転ができます。連続サイクル運転にすれば、正転前進、送転後退を繰返し、自動運転をしますから作業者は加工物を供給するだけで全く熟練を要しません。

●主軸スタート用の足踏スイッチを取付けるコンセント付です。

③主軸回転の安全装置があります。

●プーリーに安全装置が組込まれていません。下孔が小さすぎたり底つき穴につかえた時等この安全装置が働いて、タップの折損を防止します。

④その他の機能及び特長

●非常逆転用押釦がついておりますから、例えば安全装置が働いて、ネジ立て途中で停止したとき等非常のときに押せば逆転します。

●寸動用セレクトスイッチがついており、深さ決め芯出し等に便利です。

●特別仕様として左ねじ専用型及び左右ねじ兼用型も用意しております。

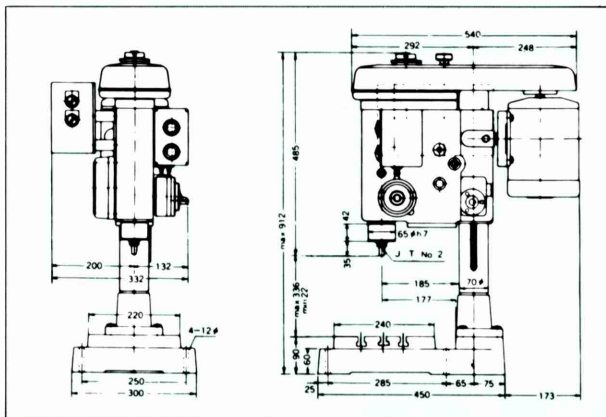
●主な仕様

単位mm

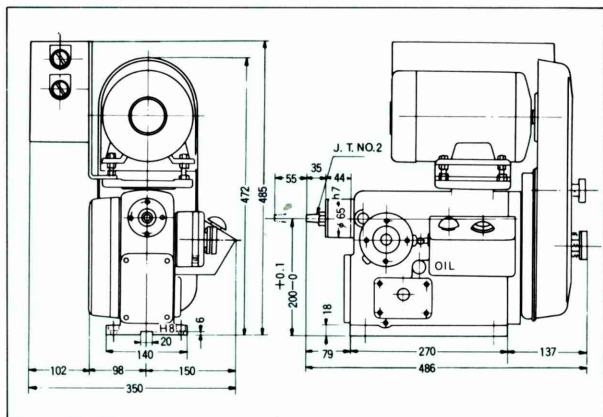
型式		KTH-1	KTH-2	KTH-3	型式	KTH-1	KTH-2	KTH-3
ネジ立能力		M2~M8	M4~M16	M10~M30	ネジ立可能なピッチ	0.25・0.35 0.4・0.45 0.5・0.6 0.7・0.75 0.8・0.9 1.0・1.25	0.5・0.7 0.75・0.8 0.9・1.0 1.25・1.5 1.75・2.0	0.7・0.75 0.8・0.9 1.0・1.25 1.5・1.75 2.0・2.5 3.0・3.5
主軸ストローク		55	65	75	この表中からご指定の交換歯車が二組つきます	ミ	リ	山/時
主軸と取付面との高さ		200 <sup>+0.1</sup>	200 <sup>+0.1</sup>	200 <sup>+0.1</sup>				
主軸端のテーパ		J.T.No.2	J.T.No.3	M.T.No.3	機械の総高さ	485	501	623
電動機		0.4KW 6P	0.75KW 6P	1.5KW 6P	機械の質量	57kg	73kg	130kg
主軸の回転数 r.p.m	50Hz	440・750	180・300	60・95	交換歯車	2組	2組	2組
		1330	430・590	150・237	チャック	1	1	1
	60Hz	530・900	220・360	71・112	附属品	1	1	1
		1600	520・710	180・280	附属工具類	4	4	5

# 寸法図

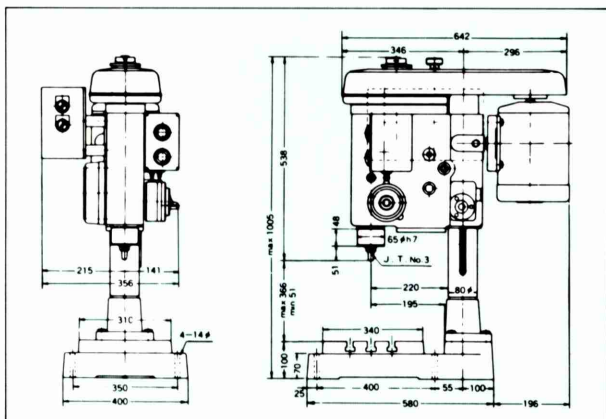
### KTV-1



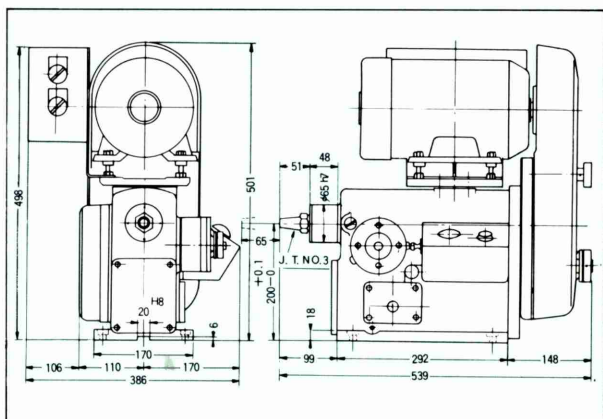
### KTH-1



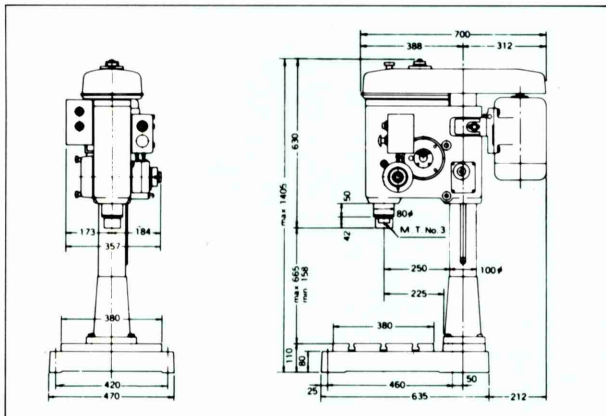
### KTV-2



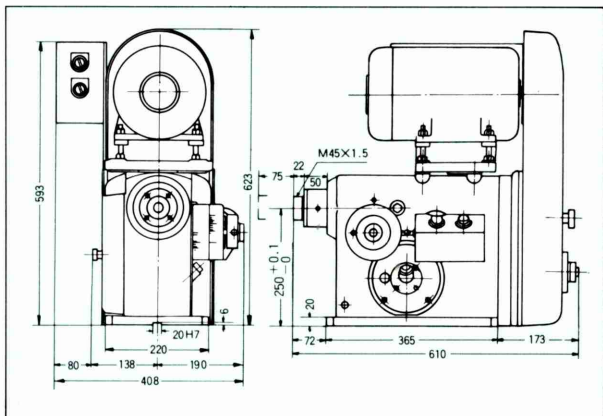
### KTH-2



### KTV-3



### KTH-3



# KIRA

## 代理店

★お問合せは、お近くの営業所・取扱代理店へどうぞ

**KIRA**  
吉良産業株式会社  
株式会社 吉良鐵工所

本社工場 〒444-06 愛知県幡豆郡吉良町富好新田字中川並39-1  
☎<0563>32-1161代 Fax☎<0563>32-3241  
東京営業所 〒106 東京都港区南麻布2丁目3番4号  
☎<03>3451-7561代 Fax☎<03>3451-7567  
大宮営業所 〒330 埼玉県大宮市植竹町1-192 大塚ビル1F  
☎<048>652-7145代 Fax☎<048>652-7147  
名古屋営業所 〒466 名古屋市昭和区白金3丁目13番18号  
☎<052>882-5875代 Fax☎<052>871-3344  
浜松営業所 〒430 浜松市上西町43-3  
☎<0534>62-7701 Fax☎<0534>62-7703  
金沢出張所 〒920 金沢市小金山1-4番21号  
☎<0762>52-2229 Fax☎<0762>52-2307  
大阪営業所 〒550 大阪市西区北堀江4丁目8番5号 長妻ビル2F  
☎<06>532-2627代 Fax☎<06>532-0569