

第1章 概要

1. 機械仕様

1-1. 機械仕様 MB-46VA/46VAE

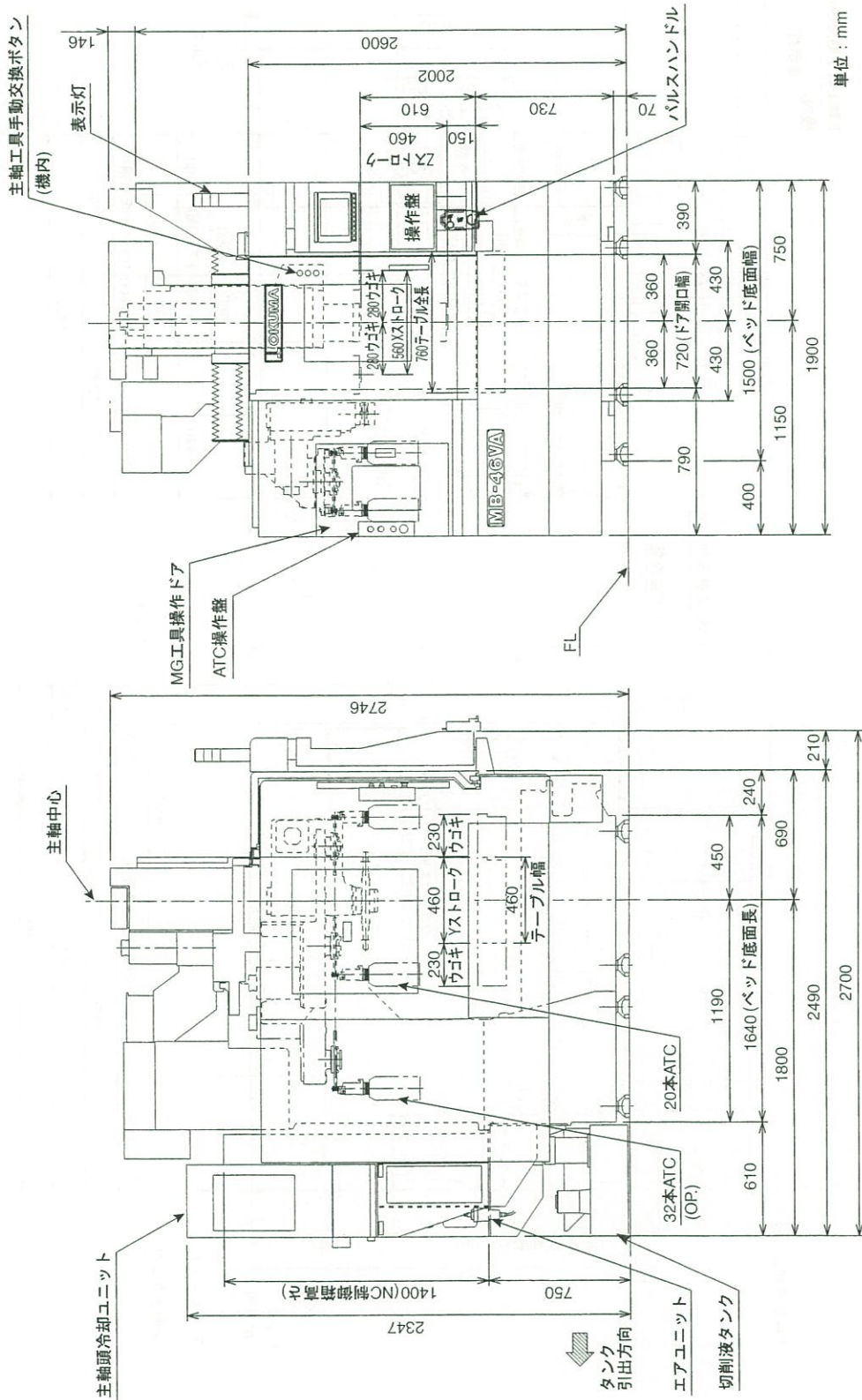
DSP-E100M

	項 目	単 位	MB-46VA[VAE]
移 動 量	X 軸移動量	mm	560[762]
	Y 軸移動量	mm	460
	Z 軸移動量	mm	460
	テーブル上面～主軸端面 *1	mm	150 ~ 610
	コラム前面～主軸中心	mm	620
テーブル	作業面の大きさ	mm	460 × 760[1,000]
	テーブルの大きさ	mm	460 × 760[1,000]
	テーブル上面の形状		18T 溝 × 3 本 (150P)
	床面～テーブル上面	mm	800
	最大積載質量	kg	500[700]
主 軸	回転速度	min ⁻¹	50 ~ 8,000
	テーパ穴		7/24 テーパ No.40
	軸受内径	mm	φ 70 (φ 60/25000, 35000)
	トルク / 基底回転数	N · m / min ⁻¹	198/530
	回転速度 (OP)	min ⁻¹	15,000 (25,000, 35,000)
	トルク / 基底回転数 (OP)	N · m / min ⁻¹	199/720 (29.1/3600, 25000)
送り速度	早送り速度	m / min	X · Y : 40, Z : 32
	切削送り速度	m / min	X, Y, Z: 32
電動機	主軸用電動機	kW	11 / 7.5 (8,000)、22/18.5 (15,000)、 15/11 (25,000)
	送り軸用電動機	kW	X · Y · Z : 4.0
ATC	ツールシャンク形式		MAS BT 40
	プルスタッド形式		MAS 2
	工具収納本数 (OP)	本	20 (32, 48) (48 本は VAE のみ対応)
	工具最大径 (隣接有 / 無)	mm	φ 90 / φ 125
	工具最大長さ / 最大質量	mm/kg	300/8
	工具選択方式		メモリランダム
	工具交換時間 T-T/C-C	sec	1.2/3.1 [1.2/3.2]
	工具交換方式		交換アーム
大きさ	機械高さ	mm	2,750
	所用床面積 (幅 × 奥行)	mm	1,900 × 2,700 [2,160 × 2,700]
	機械質量	kg	6,000[6,500]
備考	機械形式		X サドルフィード・ラムタイプ
	案内方式		3 軸リニアガイド
	クーラント容量	L	170 (有効 100)
	総電源容量	KVA	21 (8,000), 37 (15,000), 27 (25,000)

*1 ここでは主軸テーパゲージラインをいいます。

2. 全体寸法図

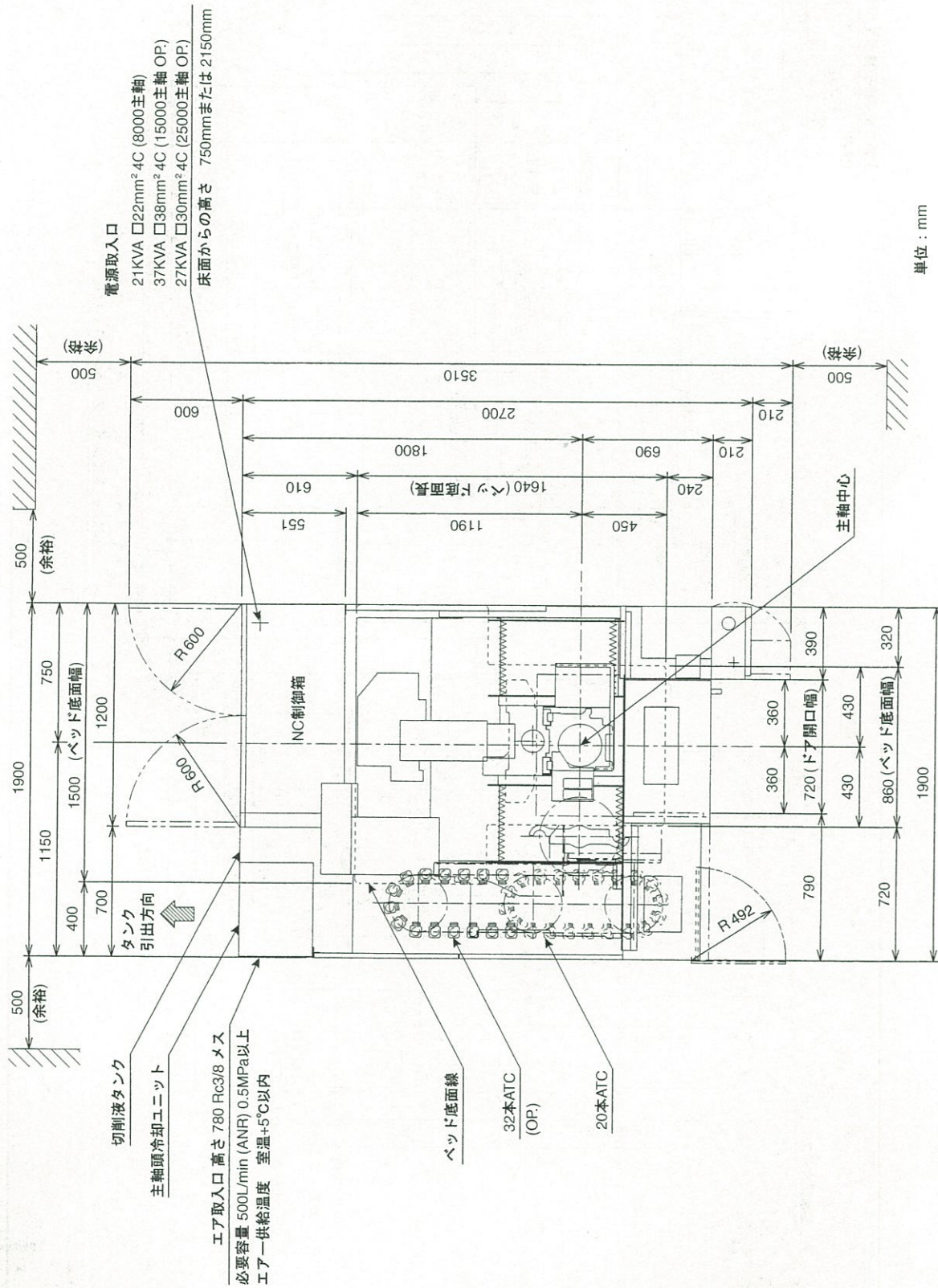
2-1. 全体寸法図 MB-46VA (20/32本 ATC)



JMHXMMGE020R01

3. 据付図

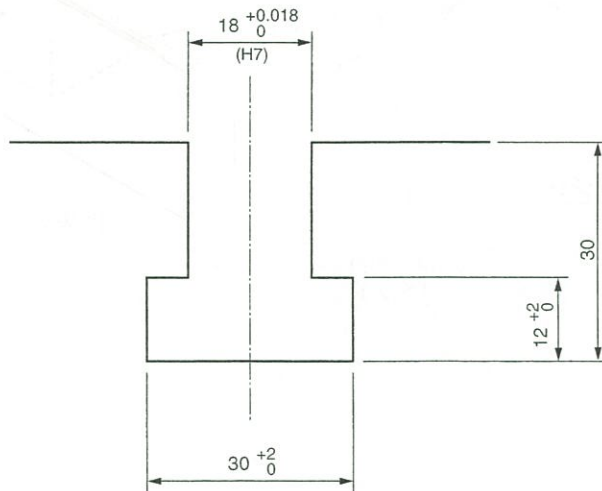
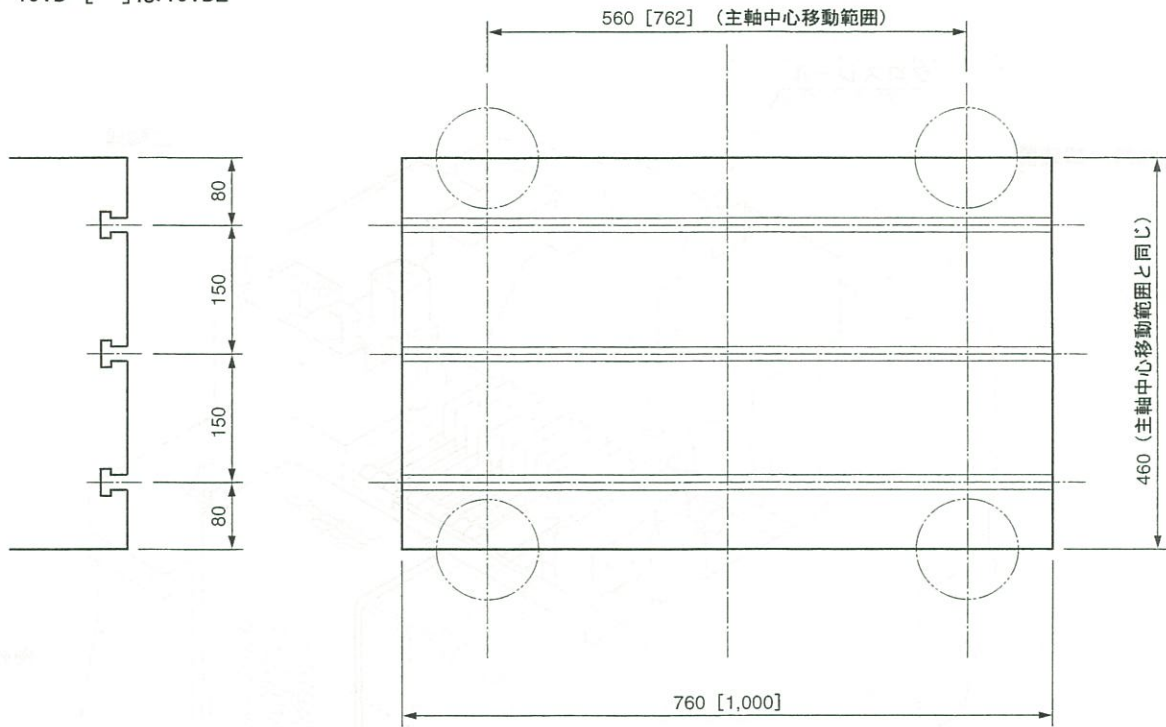
3-1. 据付図 MB-46VA (20/32本 ATC)



JIMHXMMGE074R01

4. テーブル寸法図

MB-46VA []は46VAE
 MB-46VB []は46VBE



Tミソ詳細

単位 : mm

JIMHXMMGE077R01

オークマ 立形マシニングセンター
MB-46VA(2005年製)

- 主軸BT40
- 50~15,000min⁻¹
- ATC20本
- 機内コイル式
- 切粉受皿仕様
- 切削液ポンプ0.8KW
- OSP-E100M
- 3D-Dキット
- DNC-DT500
- Super-NURBS