

機械の仕様は以下に示す通りです。

[α -T14iD シリーズ]

| 項 目 | | 仕 様 | | |
|--------|------------------------|--|--------------------|-------------------------|
| | | α -T14iDS | α -T14iD | α -T14iDL |
| 移動量 | X 軸移動量 (テーブル左右) | 300mm | 500mm | 700mm |
| | Y 軸移動量 (サドル前後) | 300+100mm | 400mm | |
| | Z 軸移動量 (主軸頭上下) | 330mm | | |
| | テーブル上面から 主軸端面までの距離 | 150~480mm | | |
| | コラム前面から 主軸中心線までの距離 | 400mm | | |
| テーブル | テーブル作業面の大きさ | 630mm×330mm | 650mm×400mm | 850mm×410mm |
| | テーブルの最大積載質量 | 150kg (均一荷重) | 250kg (均一荷重) | 250kg (均一荷重) |
| | テーブル上面の形状 | 14mmT 溝 3 本 125mm ピッチ | | |
| 主軸 | 主軸回転速度 | 100~10,000min ⁻¹ | | |
| | 主軸テーパ穴 | 7/24 テーパーNo.30 | | |
| 送り速度 | 早送り速度 | (X,Y,Z) 54000 mm/min | | |
| | 切削送り速度 | 1~30000mm/min | | |
| タレット装置 | 工具交換方式 | タレット式 (主軸単独作動方式) | | |
| | ツールシャンク形状 | MAS BT30 | | |
| | プルスタッド形式 | MAS P30T-1 (45°) | | |
| | 工具収納本数 | 14 本 | | |
| | 工具最大径 | テーパゲージ面からの距離/最大径 0~28mm/50mm 34~120mm/80mm 120~250mm/40mm (工具重量 3kg 選択のとき 80mm) | | |
| | 工具最大長さ | 200mm | 250mm (仕様により異なります) | |
| | 工具選択方式 | ランダム近回り方式 | | |
| | 工具最大質量 | 最大 2kg/本 (総質量: 15kg) | または | 最大 3kg/本 (総質量: 22kg) |
| | 工具交換時間 (カット・ツー・カット) | 約 1.8 秒 | または | 約 2.4 秒 |
| 電動機 | 主軸用電動機 | FANUC AC SPINDLE MOTOR 5.5kW (10 分定格) / 3.7kW (連続定格) | | |
| | 送り軸用電動機 | FANUC AC SERVO MOTOR MODEL α 8/4000is X, Y, Z: α 8/4000is (2.0KW) | | |
| 所要動力源 | 電源 | AC200~220V+10~-15% 3 相 50/60Hz±1Hz 10kVA | | |
| | 空気圧源 | 0.35~0.5MPa (但し, ゲージ圧) (0.5MPa 推奨) 0.15m ³ /min (150L/min) (大気圧下流量) | | |

| 項 目 | | 仕 様 | | |
|---------------------------|------------------|----------------|---------------|---------------|
| | | α-T14iCD | α-T14iD | α-T14iDL |
| 機械の大きさ | 機械の高さ | 2236±10mm | | |
| | 所要床面の大きさ | 995mm×2185mm | 1565mm×2015mm | 2115mm×2015mm |
| | 機械質量 (数値制御装置を含む) | 約 1950kg | 約 2000kg | 約 2100kg |
| 精度 (JIS B 6201 による) | 位置決め精度 | 0.006 mm/300mm | | |
| | 繰返し位置決め精度 | ±0.002mm | | |

[α-T21iD シリーズ]

| 項 目 | | 仕 様 | | |
|--------|------------------------|--|---------------------|-------------------------|
| | | α-T21iDS | α-T21iD | α-T21iDL |
| 移動量 | X 軸移動量 (テーブル左右) | 300mm | 500mm | 700mm |
| | Y 軸移動量 (サドル前後) | 300+100mm | 400mm | |
| | Z 軸移動量 (主軸頭上下) | 330mm | | |
| | テーブル上面から 主軸端面までの距離 | 150~480mm | | |
| | コラム前面から 主軸中心線までの距離 | 400mm | | |
| テーブル | テーブル作業面の大きさ | 630mm×330mm | 650mm×400mm | 850mm×410mm |
| | テーブルの最大積載質量 | 150kg (均一荷重) | 250kg (均一荷重) | 250kg (均一荷重) |
| | テーブル上面の形状 | 14mmT 溝 3 本 125mm ピッチ | | |
| 主軸 | 主軸回転速度 | 100~10,000min ⁻¹ | | |
| | 主軸テーパ穴 | 7/24 テーパNo.30 | | |
| 送り速度 | 早送り速度 | (X,Y,Z) 54000 mm/min | | |
| | 切削送り速度 | 1~30000mm/min | | |
| タレット装置 | 工具交換方式 | タレット式 (主軸単独作動方式) | | |
| | ツールシャンク形状 | MAS BT30 | | |
| | プルスタッド形式 | MAS P30T-1 (45°) | | |
| | 工具収納本数 | 21 本 | | |
| | 工具最大径 | テーパゲージ面からの距離/最大径 0~28mm/50mm 34~120mm/80mm 120~250mm/40mm (工具重量 3kg 選択のとき 80mm) | | |
| | 工具最大長さ | 190mm ^{*1} | 250mm ^{*1} | |
| | 工具選択方式 | ランダム近回り方式 | | |
| | 工具最大質量 | 最大 2kg/本 (総質量: 23kg) | または | 最大 3kg/本 (総質量: 33kg) |
| | 工具交換時間 (カット・ツー・カット) | 約 1.8 秒 | または | 約 2.4 秒 |

*1 仕様により異なります

B.1 機械外観および寸法

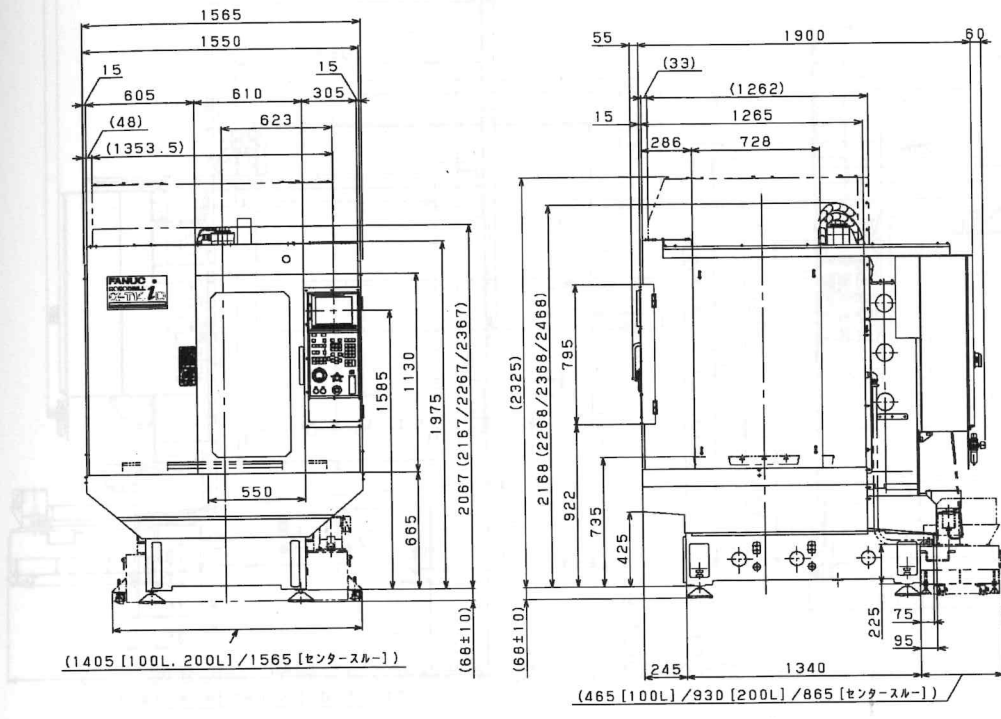


図 B.1(a) 機械外観および寸法 (α -T14/21iD)

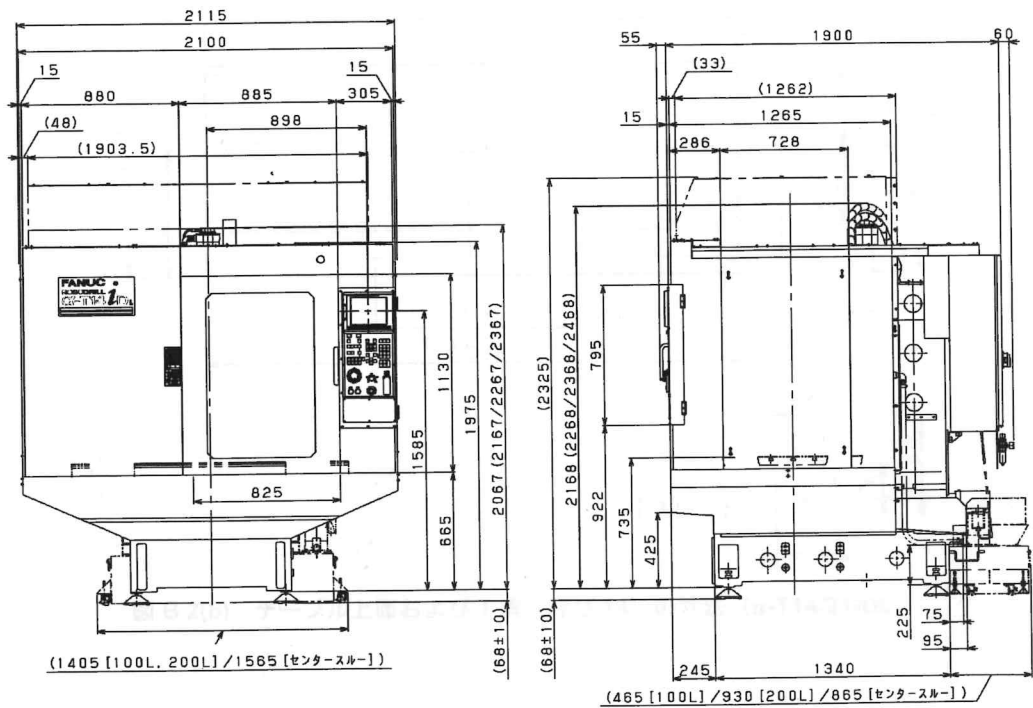


図 B.1(b) 機械外観および寸法 (α -T14/21iDL)