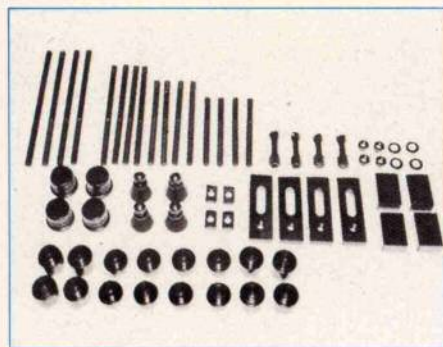


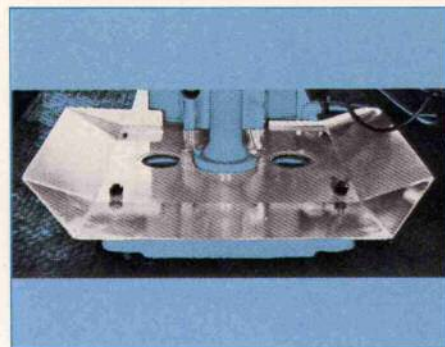
## ■2MW特別付属品



デジタル位置表示装置(左右・前後)



締付具



オイルパン



照明灯



サドル後部カバー

## ■仕様

項目		単位	立形2MW-V
テーブル	最大移動距離(左右)	mm	710(機動時680)
	// (前後)	mm	300( // 270)
	// (上下)	mm	400( // 370)
	テーブル寸法(長さ×幅)	mm	1350×310 ※1
	送り速度(左右)	mm/min	15~1200
	// (前後)	mm/min	15~1200
	// (上下)	mm/min	8~600
	送り変換数	段	無段
	早送り速度(左右)	mm/min	3000
主軸	主軸端寸法		JIS NT. 50
	主軸回転数	r.p.m	50Hz 50~1500, 60Hz 60~1800※2
	主軸変換数	段	12
電動機	主軸用電動機	kW	3.7
	送り用電動機	AC.W	450×3台
	冷却水ポンプ用電動機	W	100
	潤滑油ポンプ用電動機	W	4
電源電圧	V		200/220V±10%3相
テーブル許容積載重量	kgf		200
製品重量	kgf		2000

備考：※1 テーブル作業面積は1150×310です。

※2 50Hz 50.70.95.125.170.235.320.455.610.790.1100.1500

60Hz 60.85.115.150.206.280.387.545.730.950.1320.1800

## ■付属品

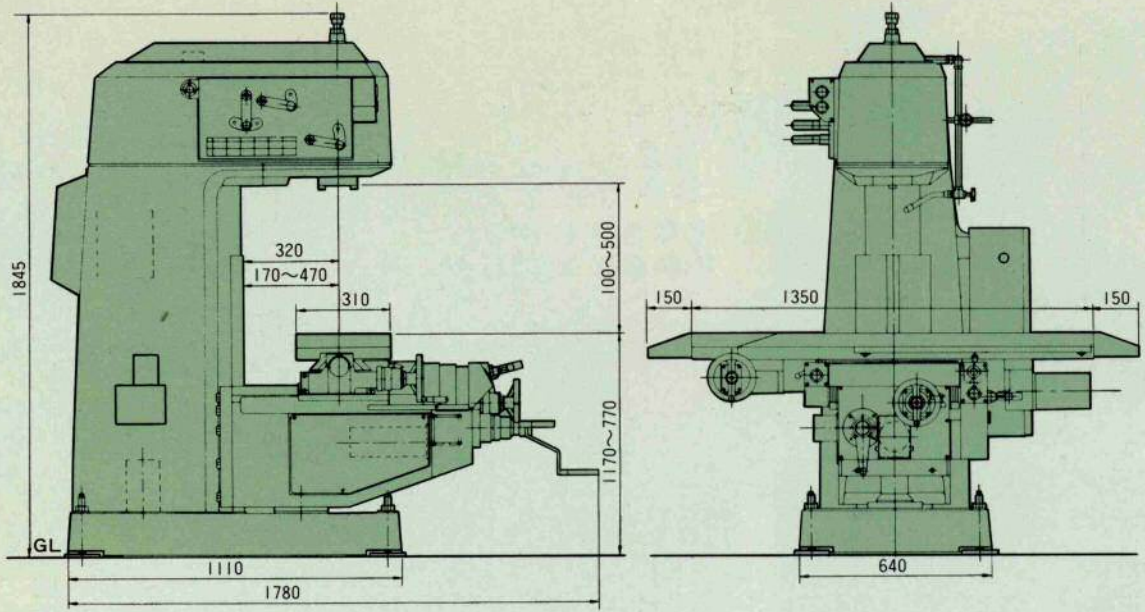
### ●標準付属品

ドローインボルト(U1" 8山)……………1本  
クーラント装置(油性)……………1式  
操作工具……………1式

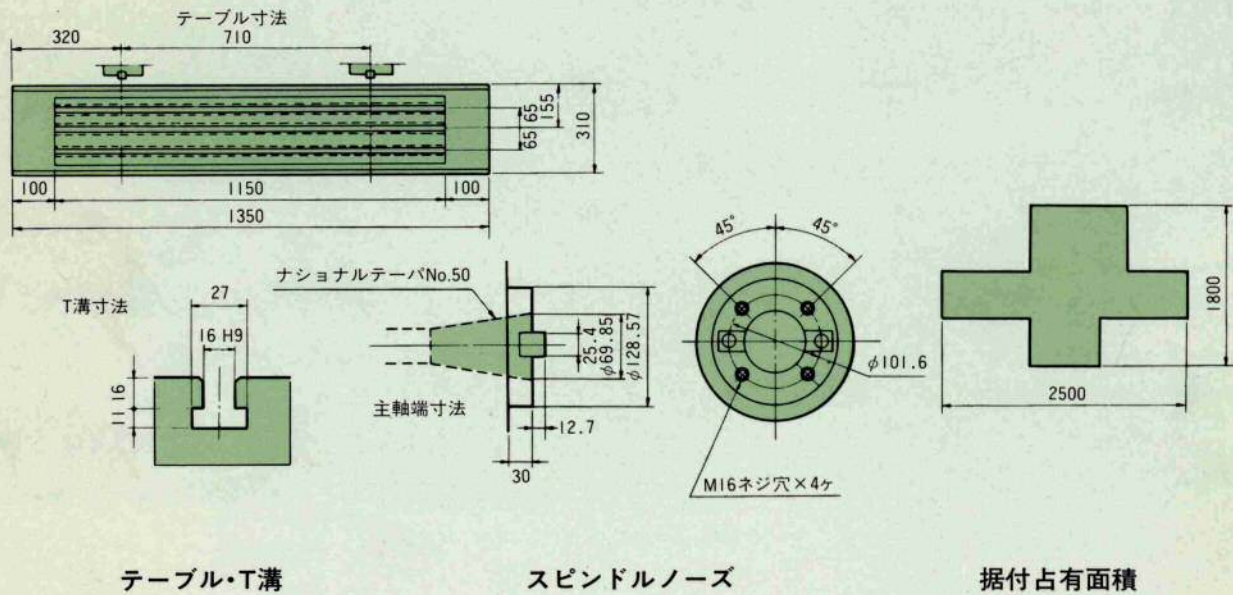
### ●特別付属品

1. 照明装置：1灯式
2. デジタル位置表示装置(左右・前後)
3. プレンバイス
4. 円テーブル
5. 万能割出台
6. 締付具
7. サドル後部カバー
8. オイルパン
9. 主軸頭潤滑油：(ISO32) 20ℓ
10. 摺動面潤滑油：(ISO68) 20ℓ

## ■機械寸法図



## ■各部寸法図



テーブル・T溝

スピンドルノーズ

据付占有面積

本カタログの内容は不断の研究、開発により予告なく変更することがあります。予めご了承下さい。

## 日立精工株式会社

本社・工場 〒243-0488 神奈川県海老名市上今泉2100番地 ☎厚木 (0462)31-7111 (大代)  
 FAX (0462) 32-8984  
 営業本部 〒101-0047 東京都千代田区内神田3丁目1番7号(日立神田別館) ☎東京 (03) 3251-6110 (代)  
 名古屋支店 〒460-0008 名古屋市中区栄4丁目6番15号(名古屋あおば生命ビル) ☎名古屋 (052) 262-0621 (代)  
 大阪支店 〒565-0085 豊中市上新田4丁目6番10号(丸山ビル) ☎大阪 (06) 835-1071 (代)  
 北陸営業所 〒920-0852 金沢市此花町7番9号(東京生命金沢ビル) ☎金沢 (0762) 60-0920 (代)  
 九州営業所 〒812-0008 福岡市博多区東光1丁目3番10号(福岡ホリヤビル) ☎福岡 (092) 475-0717 (代)  
 東北事務所 〒984-0037 仙台市若林区蒲町35番35号(キクチビル) ☎仙台 (022) 282-2561 (代)

●サービス業務は下記で取り扱っています。

## 日立精工エンジニアリング株式会社

☎本社・工場 (0462)31-7125 (代) (0462)31-7555 (サービス直通)  
 ☎東 北 (022) 282-2561 (代) ☎北関東 (0276) 37-7033 (代) ☎名古屋 (052) 264-0791 (代)  
 ☎北 陸 (0762) 60-0930 (代) ☎大 阪 (06) 835-0581 (代) ☎九 州 (092) 475-0718 (代)

F-012X

Printed in Japan 97-12 (M)