
 機械本体標準仕様

		単 位	標準仕様	備 考
容 量	最大振り	mm	φ500	
	標準加工径	mm	φ260	
	最大加工径	mm	φ350	但し V12 の場合は φ300
	最大加工長	mm	460	
	棒材加工能力	mm	φ51	
	両センチ間距離	mm	480	
主 軸 台	主軸端形状		A ₂ -6	
	主軸前部の軸径	mm	φ100	
	主軸の貫通穴径	mm	φ62	
主 軸 駆 動	主軸の変速段数		無段	
	主軸回転数	min ⁻¹	□A 仕様 45~4500 ■B 仕様 32~3200	
	主軸速度指令方式		回転数直接指令 周速一定制御可能	
	主軸速度オーバーライド	%	50~150	11 段階
刃 物 台	刃物台形式		VS	近廻り割出 (OP.V12)
	標準使用バイト		□25mm	
	ボーリングバー直径	mm	φ32、φ40	V12 の場合 φ40、φ50
送 り 軸	移動距離 X 軸	mm	200	
	Z 軸	mm	460	
	早送り速度 X 軸	m/min	24	
	Z 軸	m/min	30	
	切削送り速度	mm/rev	□A 仕様 0.0001~133.3 ■B 仕様 0.0001~187.5	
	切削送りオーバーライド	%	0~200	
心 押 台	心押軸径	mm	φ100	} オプション
	センチ穴		MT No.5	
	心押軸移動量	mm	120	

		単 位	仕 様	備 考
電	NC装置形式	kW	OH-FANUC-18i-TB	
	メイン送りモーター (連続/30分)	kW	AC 11/15kW	FANUC α12/7000i
	X軸送りモーター	kW	1.5	FANUC αC8/2000iB
	Z軸送りモーター	kW	3.1	FANUC αC22/2000i
	刃物台割出モーター	kW	1.5	FANUC αC8/2000i
	油圧用電動機	kW	AC 1.5-4P	
	摺動面潤滑用電動機	kW	AC 0.017-2P	
	切削油用電動機	kW	AC 0.18-2P	刃物台・ツール用
	照明用蛍光灯	W	AC 100V-10W	
装	電源総容量	KVA	26KVA	
大 き さ	機械幅	mm	2,130(標準仕様)	
	機械奥行	mm	1,840(標準仕様)	
	機械全高	mm	1,790(標準仕様)	
	製品質量	kg	3,000(標準仕様)	3,400(ローダー付)
容 量	切削油	L	200	別置式
	油圧ユニット	L	30	
	潤滑ユニット	L	6	

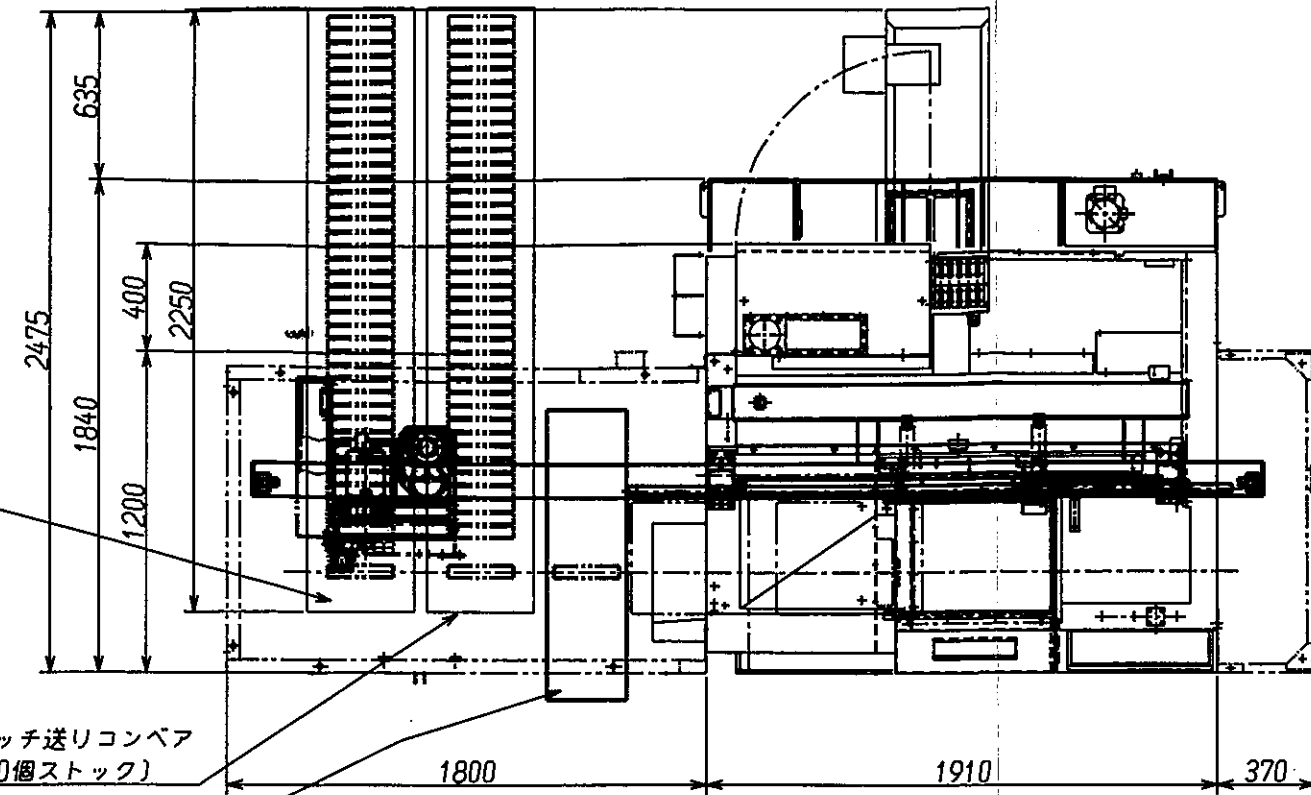
注) 機械は、日々改良されていますので、
予告なくデザイン仕様等を変更することがあります。

長野工業(株)殿向けフロアスペース図 (外観図)

OUTピッチ送りコンベア
(40個ストック)

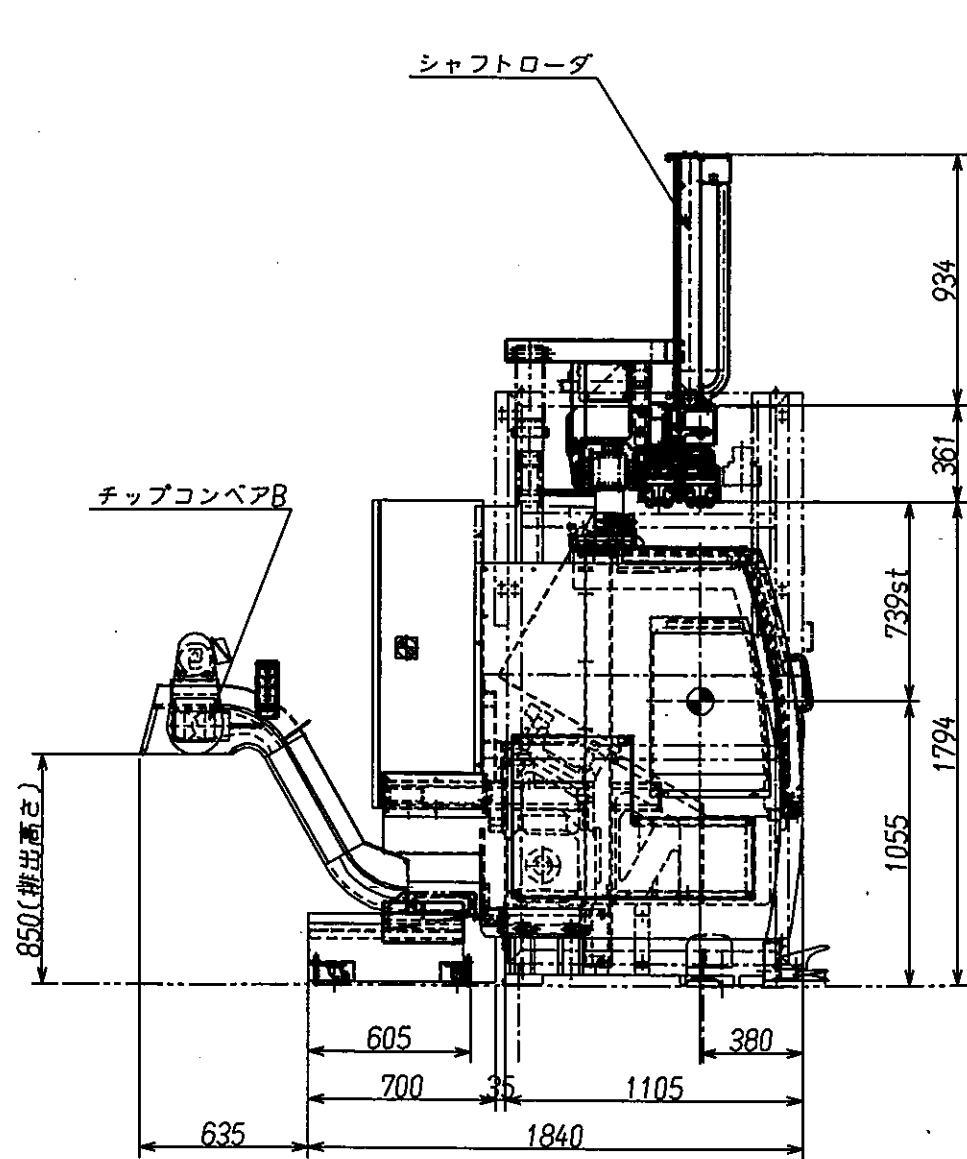
INピッチ送りコンベア
(40個ストック)

品質チェックシュート



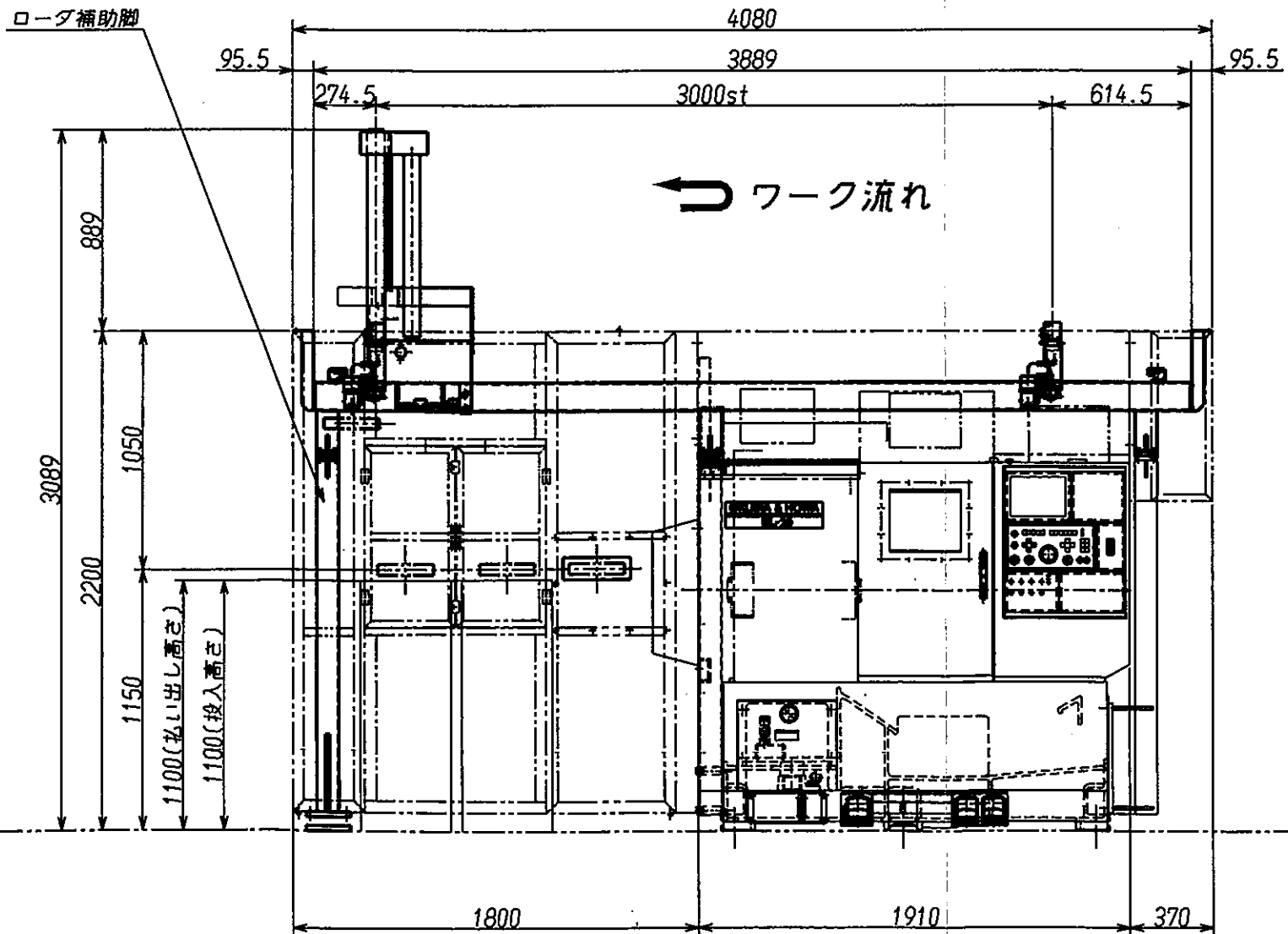
シャフトローダ

チップコンベアB



ローダ補助脚

ワーク流れ



*本図は計画図に付、外観及び寸法が異なる場合があります。