

プ レ ス 仕 様			
型 式		FMX-L2-8000(2)-150-100	
形 式		リンクモーション2点プレス	
加 圧 能 力		8000	kN
能 力 発 生 位 置		13	mm
ス ト ロ ー ク 長 さ		300	mm
連 続 仕 事 量		30spmにて, 120	kJ
断 続 仕 事 量		30spm, 断続 12spmにて 150	kJ
無負荷連続ストローク数		15~35	spm
断続ストローク数		30spmにて, 12	spm
ダ イ ハ イ ト		670	mm
ス ラ イ ド 調 節 量		150	mm
スライド寸法:L. R×F. B		1500×1000	mm
ボルスタ寸法:L. R×F. B		1500×1100	mm
ボ ル ス タ 厚 さ		300	mm
床 上 ボ ル ス タ 上 面 高 さ		800	mm
最 大 上 型 質 量		2	t
メ イ ン モ ー タ		SCR 110	kW
供 給 電 源		440V, 60Hz	
操 作 回 路 電 圧		100V	
供 給 空 気 圧		0.5	MPa
周 囲 温 度		5~40	°C
床 上 総 高 さ		約 5870	mm
総 質 量		約 115	t

スライドノックアウト仕様

形	式	空圧式 (任意作動タイミング設定式)	
能	力	100	kN
ス	トローク長さ	50	mm
追	従ストローク数	10	回/min

ダイクッション仕様

形	式	空圧式	
能	力	600	kN
ス	トローク長さ	150 (ストローク調節0の時)	mm
ス	トローク調節量	100	mm
パ	ッド寸法 : L. R × F. B	1000 × 700	mm
ダ	イクッションピン穴ふた		1 式

装 備 品		
無 断 変 速 装 置	メインモータによる。	1 式
逆 転 装 置	「寸動」惰性運転時 試験押しはできません。	1 式
フライホイールブレーキ	メインモータと連動式	1 個
クランク角度指示計	電気式	1 式
ダイハイト計	電気式, 0.1mm デジタル表示	1 個
上 型 ク ラ ン パ	TXA-6 相生製, 能力 61.7kN/1 基 クランプ厚さ 50mm	8 基
下 型 ク ラ ン パ	TXA-6 相生製, 能力 61.7kN/1 基 クランプ厚さ 50mm	8 基
ダ イ リ フ タ	フリーベア製	4 基
プ リ ロ ー ラ	PRA5-710 (プリローラ取付けブロックのみ 4 個)	2 基
給 油 装 置	強制循環給油 集中手動間欠給油 自動間欠給油 (バランス関係)	1 式
運 転 ス タ ン ド	両手操作式, 連続停止ボタン付 ブレード被覆フレキ付(アジロ式)ケーブル 3m 付	1 式
タイミングスイッチ	デジタル式, 予備 12 連	1 式
生産数カウンタ	リセット形, 6 桁(規定数停止機能付)	3 個
非常停止ボタン	ロック式, 各コラム, 運転スタンド	5 個
オーバラン監視装置		1 式
光線式安全装置	国際制御製, 前後面	1 式
デッキ, 手摺り		1 式
はしごインタロック		1 個
ダイルーム照明灯	スポットライト式, 100W	2 個
オーバロードプロテクタ		1 式
荷 重 計	グラフィック式, HOLP 油圧検出方式	1 式

プレッシャスイッチ	バランサ, クラッチ, 潤滑油等	1 式
操作盤	右前コラム	1 式
制御盤	自立形	1 式
シーケンサ	三菱電機製 A シリーズ	1 式
レセプタクル	運転スタンド用, 右前コラム	1 個
レセプタクル, プラグ	200V 4P 20A, 右前コラム (電源 AIDA 用意)	1 個
	100V 2P 5A, 右前コラム (電源 AIDA 用意)	3 個
	左後コラム (電源 AIDA 用意)	2 個
エアーアウトレット	3/8B	1 個
エアーエジェクタ	3/8B	5 個
ミスフィードコンセント	タイミングスイッチ規制付	1 個
コンプレッサ	タイミングノックアウト用 7.5kW	1 式
安全ブロック	前後面取付け	2 個
ノーヒューズブレーカ	外部トリップ式	1 個
ダイハイト自動調節装置		1 式
防音ケース換気扇用端子		1 式
アワーメータ		1 個
防振装置	HS(ベースプレート付)	1 式

#### 運 転 選 択

操作盤の運転選択スイッチにより「寸動」「切」「安全一行程」に切替えられます。

逆転は「寸動」惰性運転の場合に可能です。

設定点停止位置は上死点です。

データバンク

本機に装備するデータバンクの内容は、下記の通りです。

動作方式

データバンクは 99 型分の登録ができます。登録はプレス主操作盤にて行い、ダウンロードボタンにより選択されたデータが現在データに変更されます。ダイハイト及び交換ハイトの調節は、スライド自動調節モードによって行って下さい。ダウンロードされたデータで自動調節操作が可能です。

設定データ

生産個数

テンキー設定・・・・・・プレス主操作盤

ダイハイト

テンキー設定・・・・・・プレス主操作盤

交換ハイト

テンキー設定・・・・・・プレス主操作盤

自動リリースタイミングスイッチセット

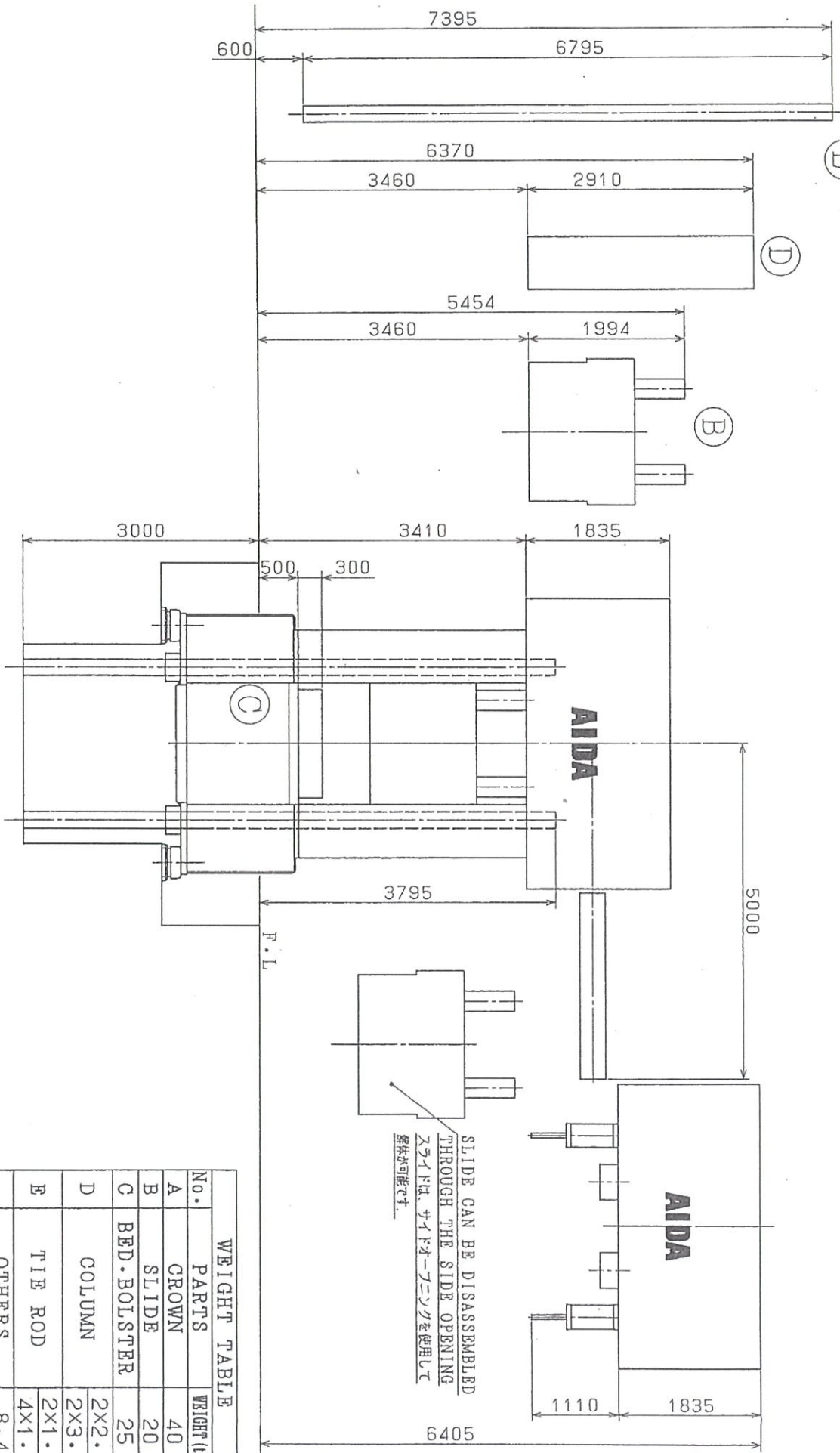
テンキー設定・・・・・・プレス主操作盤

予備 2 連のタイミングスイッチセット

テンキー設定・・・・・・プレス主操作盤

タイミング式スライドロックアウト角度設定

テンキー設定・・・・・・プレス主操作盤

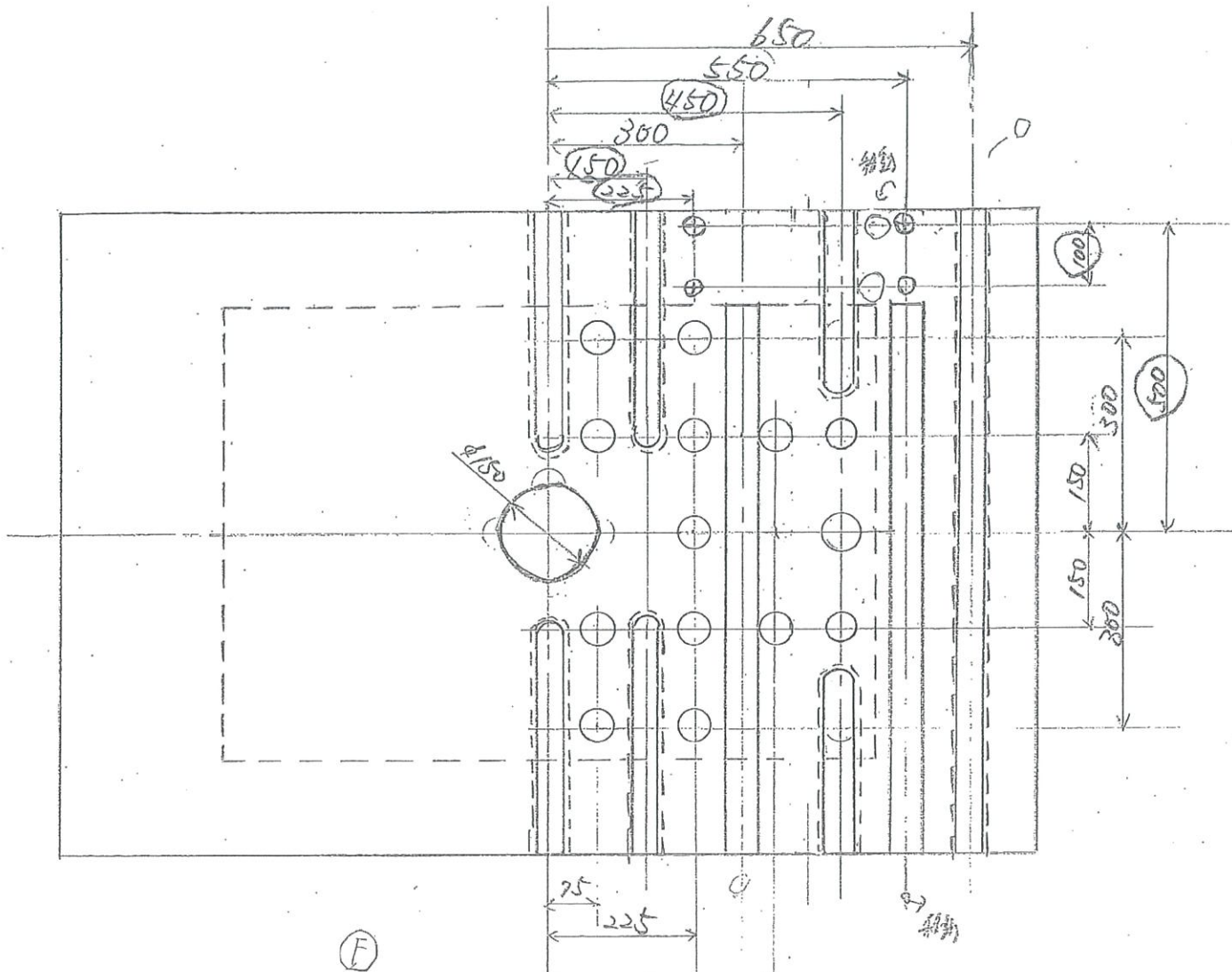


SLIDE CAN BE DISASSEMBLED  
THROUGH THE SIDE OPENING  
スライドは、サイドオープニングを使用して  
解体が可能です。

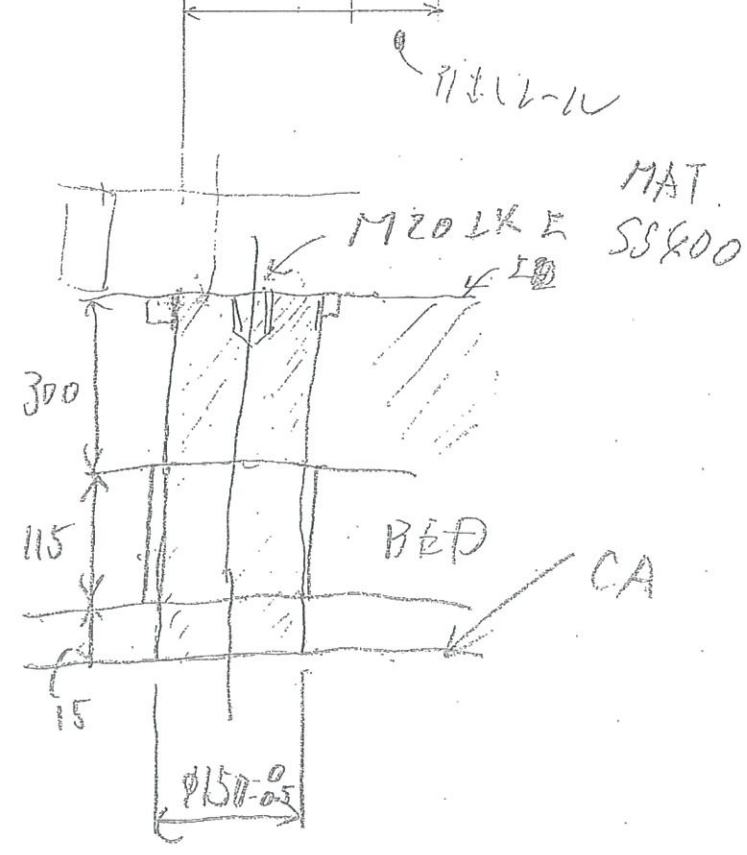
WEIGHT TABLE		
No.	PARTS	WEIGHT (ton)
A	CROWN	40
B	SLIDE	20
C	BED-BOLSTER	25
D	COLUMN	2x2.8
		2x3.4
E	TIE ROD	2x1.9
		4x1.0
	OTHERS	8.4
	TOTAL WEIGHT	114

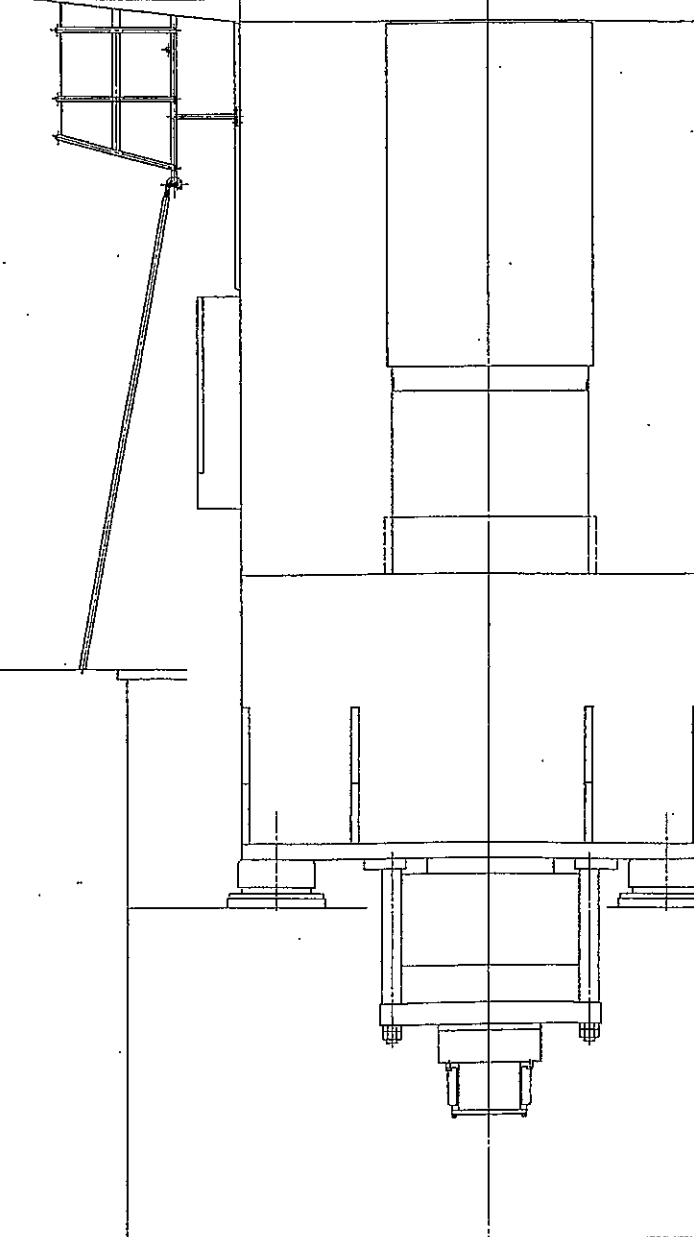
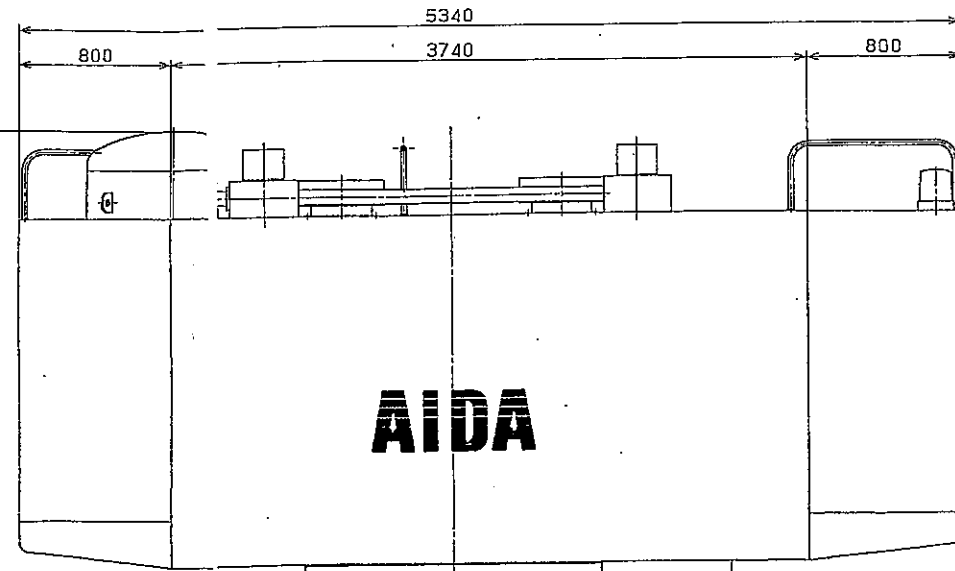
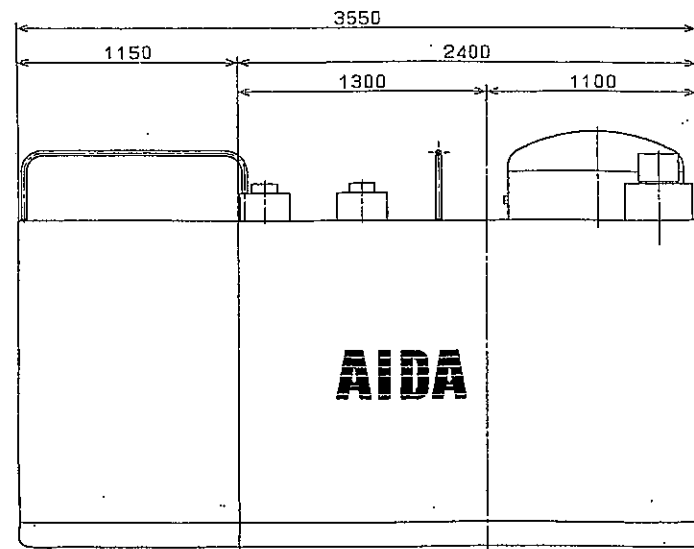
本図面及びこの図面中に含まれる情報の、所有権はアイダエンジニアリング(株)にある。(第三者への開示をさせてはならない) また、アイダエンジニアリング(株)の新製品の許可文書無くして、アイダエンジニアリング(株)の製品の製造以外の目的に、この図面を複写、複製及び使用してはならない。

△X	DATE	SCALE	MODEL	DWG. NO.
△X	00-10	1:50	FMX-8000	304-28759
△X	REVISION		NAME	PART NO.
NO.			DIMENSIONS REQUIRED FOR DISASSY	Z-5002
	DATE	SIGN		



(F)





APPROX. 5870

APPROX. 1200

300

800

150 (SLIDE ADV.)

300 (SLIDE ST.)

670 (DATE HEIGHT)

P.L.

1250

3000

1750

**プレス仕様**

型式	FMX-L2-8000 (2) -150-100
形式	N・L リンクモーション2点プレス
加圧能力	8000 kN
能力発生位置	13 mm
連続仕事量	30spmにて、120 kJ
ストローク長さ	300 mm
最高ストローク数	15~35 spm
ダイハイト	670 mm
スライド調整量	150 mm
スライド寸法: L・R×F・B	1500×1000 mm
ボルスタ寸法: L・R×F・B	1500×1100 mm
ボルスタ厚さ	300 mm
床上ボルスタ上面高さ	800 mm
最大上型懸垂質量	2.0 t
メインモータ	SCR 110 kW
供給電圧	440V 60Hz
操作回路電圧	100V
供給空気圧	0.5 MPa
周囲温度	5~40° C
床 上 給 高 さ	約 5870 mm

**ダイクッション仕様**

形式	空圧式
能力	600 (0.8MPaにて) kN
ストローク長さ	150 mm
パット寸法	1000×700 mm
ストローク調整量	100 mm

**スライドロックアウト仕様**

形式	空圧式、任意作動タイミング設定式
能力	100 kN
ストローク長さ	50 mm
追従ストローク数	10 回/min

- 注 意 —
1. 弊社にて取り付けた光軸式安全装置、安全ガード、閉鎖押しボタン等の安全装置は「動力プレス機械等防犯法」等の安全基準に準拠して設置されています。取り付け位置の変更、または安全装置を無効にしてプレスを使用しないで下さい。
  2. 貴社にて光軸式安全装置の取付け等の安全対策を実施することも条件として製作したプレスは労働安全衛生法第131条によるプレスの危険防止対策、及び労働安全衛生法等関連法規による安全対策、その他貴社の作業に最も適した安全対策を貴社にて実施して下さい。
  3. ホウチンシステムにおけるコイル投入口は、労働安全衛生法に準拠して開口部を設けて出荷します。  
又、貴社の作業場によりガード、下流側側面カバーの一部を切り欠く場合は弊社にて開口部にカバーを取り付けて出荷します。このカバーを押し、又は改造して使用する場合は労働安全衛生法等関連法規に準じ、貴社にて安全対策を実施して下さい。
  4. コイルライン、ディスクフューズ、ロボット等の材料供給装置、及び製品出荷装置、その他関連装置の安全確保または安全停止等は労働安全衛生法等関連法規に準じ貴社にて実施して下さい。  
特に、フィード出口は危険です。取扱状況を考慮の上安全対策を設けて下さい。

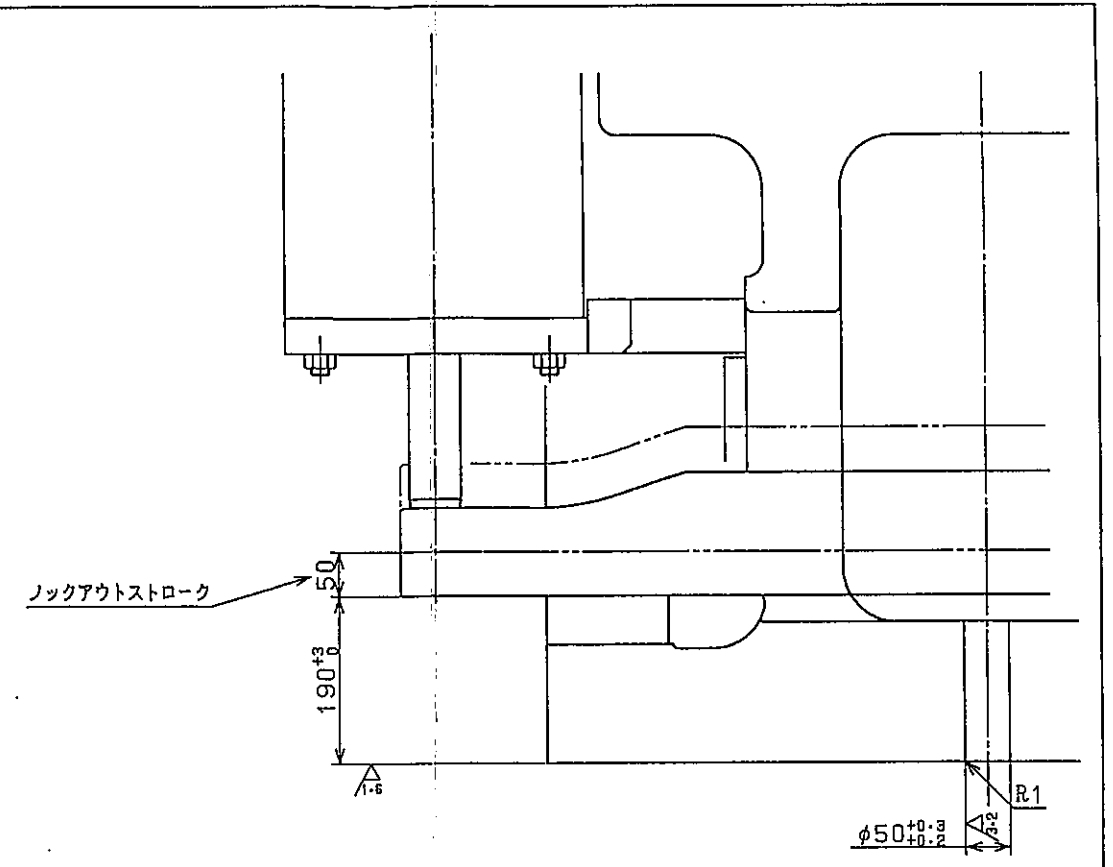
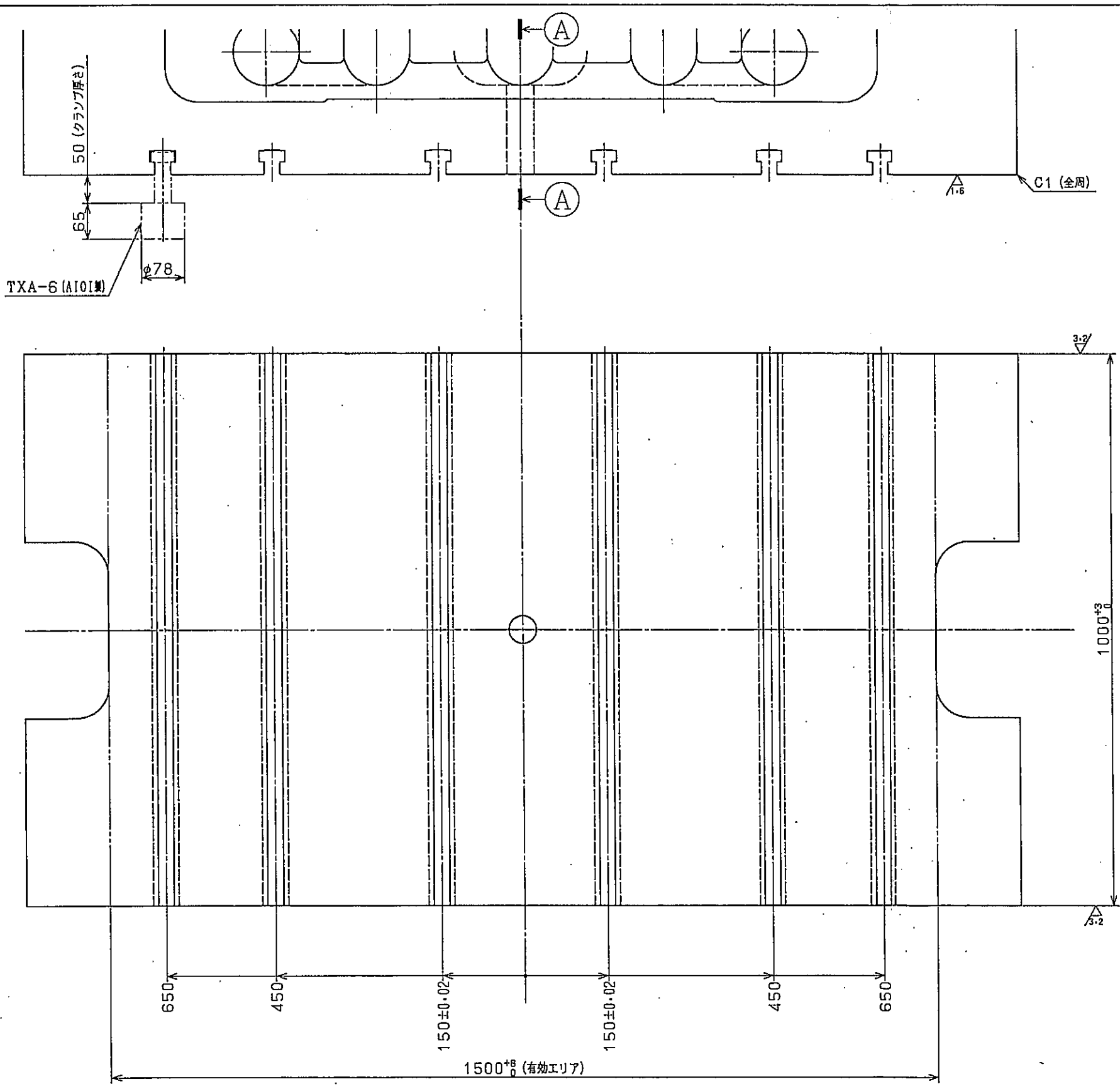
This drawing contains the confidential and proprietary information of AIDA ENGINEERING, LTD. Which should be kept in strict confidence and should be used only for the purpose of maintenance of AIDA's equipment.

DATE	SCALE	MODEL	DWG No.
00-10	1:20	FMX-L2-8000 (2) -150-100	104-18252
REVISION	DATE	SIGN	PART No.
			2-5001

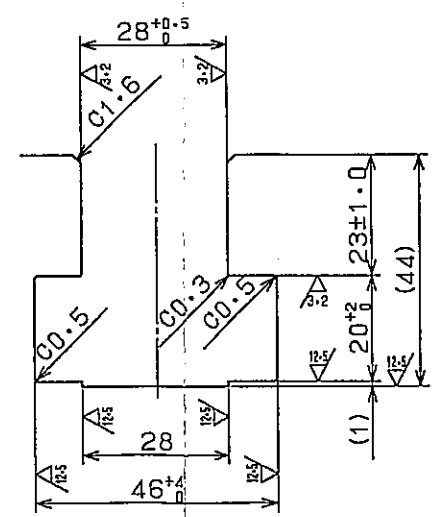
GENERAL VIEW

AIDA ENGINEERING, LTD.





SECT. A-A



DET. T-SLOT  
1:1

T溝、クッションピン穴、タップ等の  
ピッチ寸法で、リミット表示の無い  
ものは、公差±0.4mm以内とする。

This drawing contains the confidential and proprietary information of AIDA ENGINEERING, LTD. Which should be kept in strict confidence and should be used only for the purpose of maintenance of AIDA's equipment.

MACHINING TOLERANCE (mm)	SYMBOL OF SURFACE ROUGHNESS: Ra	CONTROL TABLE OF SYMBOL "Ra" Unit
0.5 TO 6	INOL. ± 0.1	CONTROL TABLE OF SYMBOL "Ra" Unit
OVER 6 TO 30	INOL. ± 0.2	CONTROL TABLE OF SYMBOL "Ra" Unit
30 TO 120	± 0.3	12.5 ▽ 50S
120 TO 315	± 0.5	3.2 ▽▽ 12.5S
315 TO 1000	± 0.8	1.6 ▽▽▽ 6.3S
1000 TO 2500	± 1.2	0.2 ▽▽▽▽ 0.8S

△×					
△×					
△×					
△×					
No.	REVISION	DATE	SIGN		

MAT.	SS400	QTY		MODEL	FMX-8000
MAT. WT.		DATE	'00-10	SCALE	1:1
				NAME	SLIDE DIE SPACE

DWG No.	204-15943
PART No.	Z-6002

