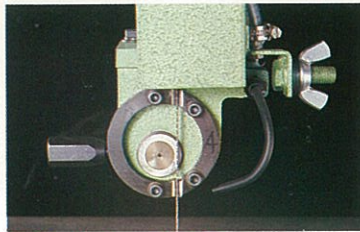


ひとまわりハイパワーの実力

CONTOUR MACHINE NCC-400

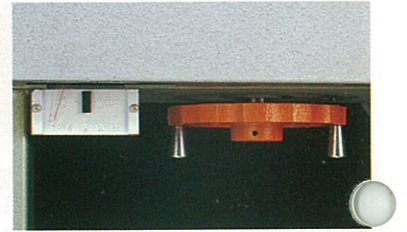


バイメタルブレード専用の重切削機。鋸刃テンションおよび溶接は、勘に頼らないメーター指示、変速機構はワーク直結式など、最新機能がズバリ揃っています。また400タイプには、直線定規(特別)等が取り付けられ、しかも強力2HPのモーターを搭載し大型作業も楽々処理致します。



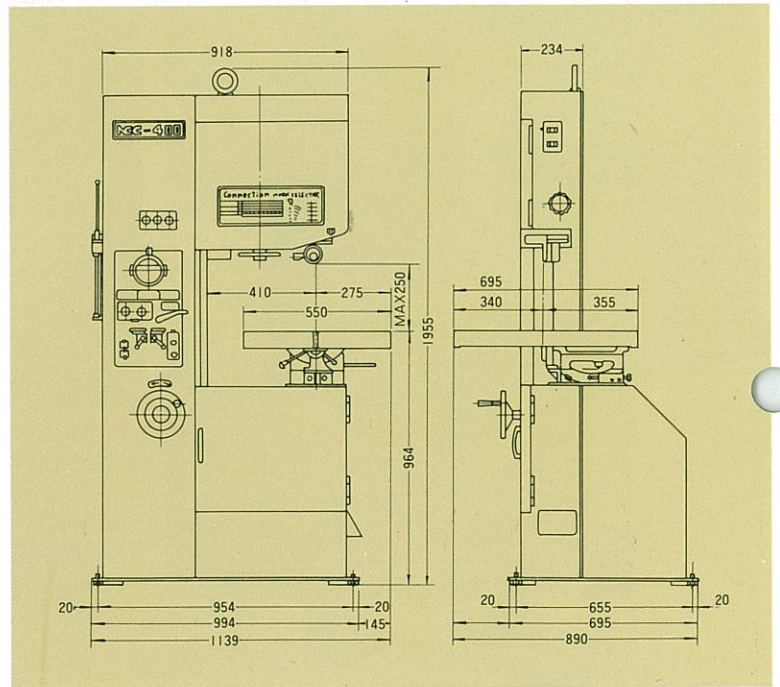
丸型インサート機構

強力四面接触式なので無理なく安定した切削が得られ切り曲りや摩耗度を防止します。



鋸幅表示テンションゲージ

鋸幅によって、鋸刃の適正な張り具合が目でわかるため、最適な切削条件が得られ、鋸刃の寿命を長もちさせます。



仕様

能力	高さ	250mm	テーブル	寸法	550×695mm
	奥行	400mm		傾斜角度	左右15° 前後5°
鋸刃	種類	B/M, F, H/F, F/F	モーター	床面よりの高さ	964mm
	長さ	3375~3535mm		鋸刃駆動用	4P×1.5KW, AC-200V
	幅	2~13mm	グラインダー用	2P×60W, AC-100V	
	速度	低速	15~90m/min	溶接機	4KVA (200V)
		高速	——	エアポンプ	41.7ℓ/min (1000rpm)
	調整量	80mm	基礎寸法	994×695mm	
張力調整法	手動(メーター付)	機械	高さ	1955mm	
ホイール径	425mm		重量	600kg	