

取扱説明書

両頭側面フライス盤

機種：WHS-200NCR-80

機番：201001

機械の操作、保守を行う前に必ず当社、制御装置メーカー及び各付属メーカーの説明書を熟読し、内容を充分理解して下さい。
また、取扱説明書は紛失しないよう大切に保管して下さい。

株式会社和田機械

〒780-0001 高知県高知市久礼野249-1

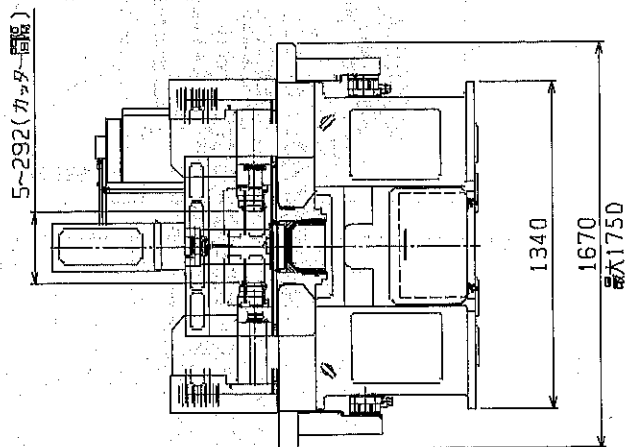
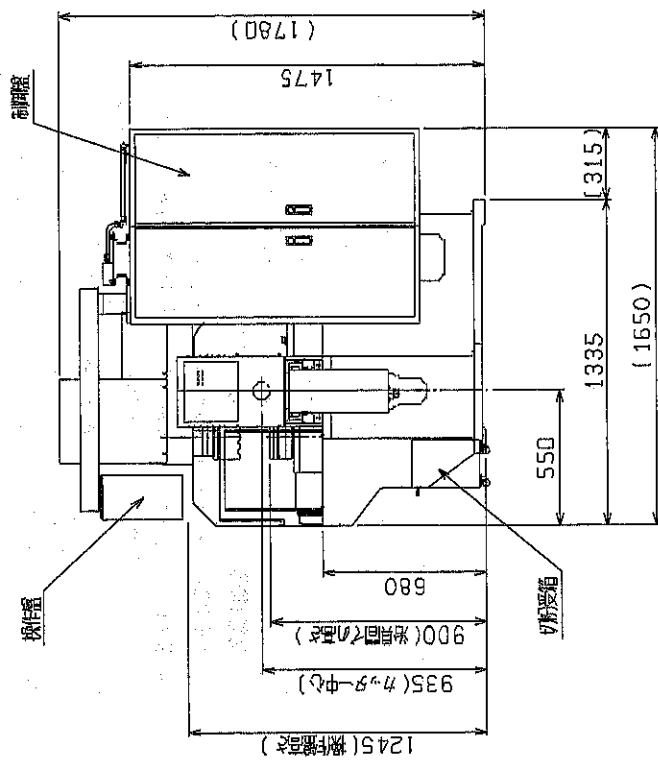
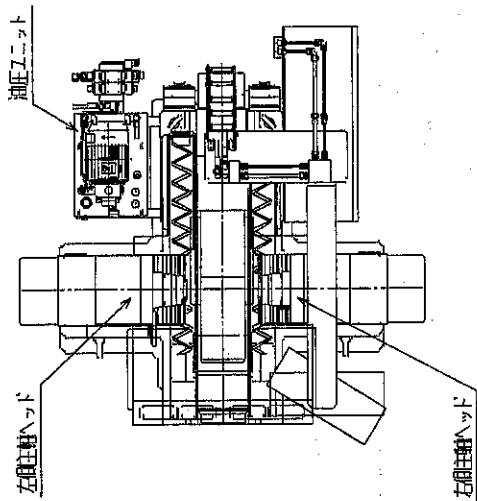
TEL 088-846-4848

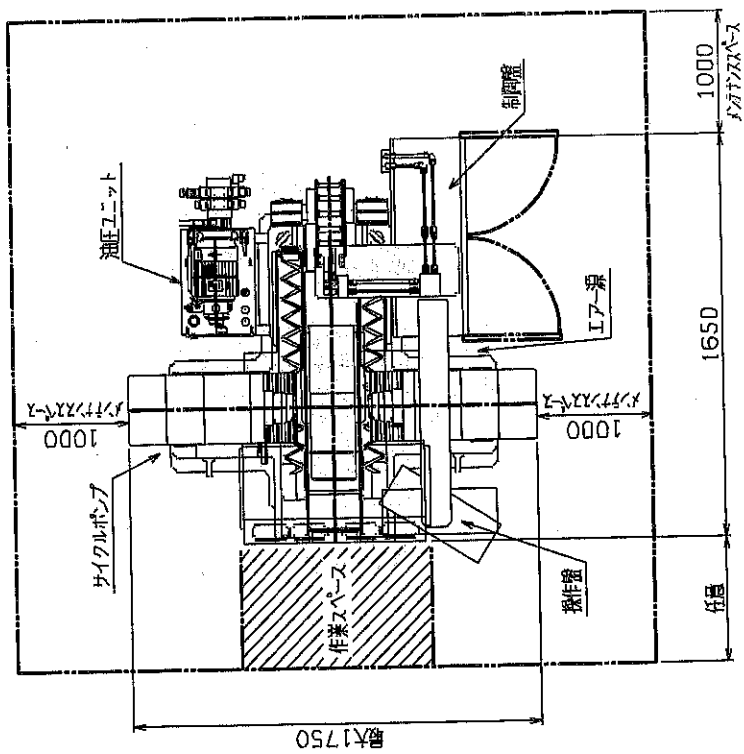
FAX 088-846-4849

両頭側面フライス盤

WHS-200NCR-80 機械仕様

機 械 仕 様	
機械寸法 : 全幅	1750mm (最大)
機械寸法 : 奥行き	1650mm
機械寸法 : 高さ	1780mm
治具までの高さ	900mm
加工サイズ : 幅 (W)	5~200mm
加工サイズ : 長さ (L)	5~200mm ※幅 8mm 以下を加工時は長さ 40mm 以上
加工サイズ : 高さ (H)	1~65mm
主軸カッター : 径	80mm
主軸回転数	200~1520min ⁻¹ (30Hz~90Hz)
カッター間隔(W 軸)	5~292mm
テーブルストローク(L 軸)	290mm
テーブル早送り(自動)	14m/min
テーブル切削送り	100~999mm/min
ヘッド早送り(自動)	8m/min
上下クランプシリンダー推力	高圧:2000kg / 低圧:1000kg
主軸モートル	2.2kw 4P (インバーター)(×2)
テーブル送りモートル	1.0kw (サーボ)
ヘッド送りモートル	0.5kw (サーボ)(×2)
割出モートル	0.75kw (サーボ)
油圧ユニットモートル	1.5kw
潤滑油ポンプ	25w
チップコンベア駆動モートル	0.1kw 1/50(×2)
制御装置	三菱電機
機械重量	2800kg





機械構造について

1. エアホースについて 機械のレギュレーターまでの接続は、貴社でお願致します。

エアホース内径 : 9mm

カプラ(メス) : 20SH

コンプレッサー : 2.2kw(単相)

..... Mobil パワトラオイル 2 : 2L

2. 潤滑油について 納入時はお知らせしません。

3. 油圧作動油 機械到着までの取扱を貴社でお願致します。

4. 電気工事 電気工事

入力電源 : AC200V 50/60Hz 3φ

総容量 : 18KVA

ブレーカー : 100A

エアホースについて : エアホースは必ず弊社で、制御盤からなるべく短い距離で

処理して下さい。

※ 板金加工機等のエアホースが工機取付に接続されている場

合は、本機エアホースを接続しないで下さい。ノイズによる

トラブルが発生します。