

ST. 41017-2

立軸円テーブル形平面研削盤

取扱説明書

KRT-200

(標準)

1992年 3月

朝比奈機械株式会社

ASAHINA MACHINE CO., LTD.

KRT-200	第 1 章 機 械 の 仕 様	1/5
---------	-----------------	-----

1. 概 要

本機は連続回転する電磁チャックテーブル上に取付けられた工作物上面を、立軸といし頭により能率よく、かつ高精度に研削仕上げする平面研削盤です。

テーブルは工作物着脱のため左右にシフトさせることができ、また、といしの上下移動はACサーボモータを使用した電子式切込み方式を採用しておりますので、操作性の良好な研削盤です。

2. 主要寸法および数値

2.1 機械本体

・電磁チャックテーブルの直径		2,000	mm
・カバー内の振り		2,300	mm
但しテーブル中心まで研削する場合は		2,100	mm
また自動定寸装置を取付けた場合は		2,200	mm
その時の測定半径		625	mm
・ワーク入口ドア開口最大幅		2,525	mm
・研削できる最大径(対角線)		2,090	mm
・研削できる最大厚さ			
三角、四角といし突き出し量10mmのとき	標準	460	mm
(高型コラム仕様の場合)			mm)
(注)コートランドといし使用の場合は数値が減少します。			
・工作物許容質量		3,000	kg
・電磁チャックテーブルの回転速度	連続	5~20	rpm
・といしの外径		1,065	mm
・といし軸の回転速度	50Hz	410	rpm
	60Hz	430	rpm
・といし頭早送り速度		300	mm/min
・といし頭切込み速度	粗研速度	0.1~1.5	mm/min (15段階)
	精研速度	0.01~0.15	mm/min (15段階)
・ベッド下面からテーブル上面までの高さ		1,000	mm
・機械の高さ	標準	3,550	mm
(高型コラム仕様の場合)			mm)
・所要床面の大きさ(機械本体+タンク)		5,855×4,500	mm
・機械質量(特別付属品を除く)	標準	23,000	kg

KRT-200

第 1 章 機 械 の 仕 様

2/5

2.2 電 気 品

- ・電 源 AC 3相 200/220V 50/60Hz
- ・操作回路 AC 100V
- ・許容電圧変動範囲 ±10%
- ・電源容量 AC 3相 200/220V 170KVA
- ・引込接続電線 WL1 mm² 相当
- ・メインブレーカ容量 600AF/500AT

主要電気品

- (1) といし軸用三相誘導電動機 1個
 - 50Hz用 75KW 14P
 - 60Hz用 75KW 16P
- (2) テーブル回転用三相誘導電動機 (インバータ制御) 1個
 - AC 1.1KW 4P
- (3) といし頭早送りおよび切込送り用サーボモータ 1個
 - AC 3KW
- (4) テーブル移動用三相誘導電動機 1個
 - AC 1.5KW 4P
- (5) 電磁チャックテーブルおよび同用制御装置 1組
 - DC 2.4KW
- (6) 研削液ポンプ用電動機 2個
 - AC 0.75KW 2P
- (7) 潤滑油ポンプ用電動機 1個
 - AC 25W 4P
- (8) 制御盤および操作箱 一式

KRT-200	第 1 章 機 械 の 仕 様	3/5
---------	-----------------	-----

3. 標準付属品

- * 印付属品は本体に組込まれています。
- (1) 別置研削液タンク (2500ℓ) 1組
- (2) クーラントマグネチックセパレータ (360ℓ/min) 1組
- * (3) エアーフロート式電磁チャックテーブルおよび整流器
吸引力調整機能および自動脱磁機能付 1組
- * (4) ドレッシング装置
ハンチントン形ドレッサ1組を含みます。 1組
- * (5) といし軸ブレーキ装置 (DCブレーキ) 1個
- * (6) 照明装置 1個
- * (7) といし軸電動機用電流計 1組
- * (8) 自動サイクル研削システム 1組
- * (9) といし摩耗自動補正機能 1個
- * (10) といし頭現在位置表示装置 1個
- * (11) 手動ハンドル (手動パルス発生器) 1組
- * (12) 自動集中給油装置 1組
- * (13) ひまつ除けカバー 1個
- (14) テーブルワイパ 1個
- (15) 研削屑かき出し棒 1組
- * (16) 洗浄用ノズルおよびL形研削液ノズル 1組
- (17) 据付用部品
敷板, 調整ボルトおよびナット 1組
- (18) といしおよびといしホルダ
A, B, Cのいずれかが付属しています。 1個
- A. イ) 四角といしホルダ 個
- ロ) 四角といし (テーブルセルフ研削用) 1個
- B. イ) 小角といしホルダ 30個
- ロ) 小形三角といし (テーブルセルフ研削用)

KRT-200	第 1 章 機 械 の 仕 様	4/5
---------	-----------------	-----

4. 特別付属品（御発注分のみ付属しています。）

- (1) 自動定寸装置
- (2) リングといしホルダ
- (3) ペーパーフィルタ
- (4) 普通形電磁チャックテーブル
- (5) 指定塗装色
- (6) 足踏スイッチ（テーブル回転寸動用）
- (7) 漏電遮断器
- (8) 別置研削液タンク容量変更
- (9) ガイドリング
- (10) 集霧装置
- (11) オペレータコールランプ（赤，黄，緑の三色）

5. 各部の構造

機械各部の構造は、特に次の3点に重点がおかれて製作されています。

- (1) 静的精度および動的精度が高精度であるとともに、その維持が容易であること。
- (2) 強力重研削および精密研削が容易にできること。
- (3) 操作性が優れていること。

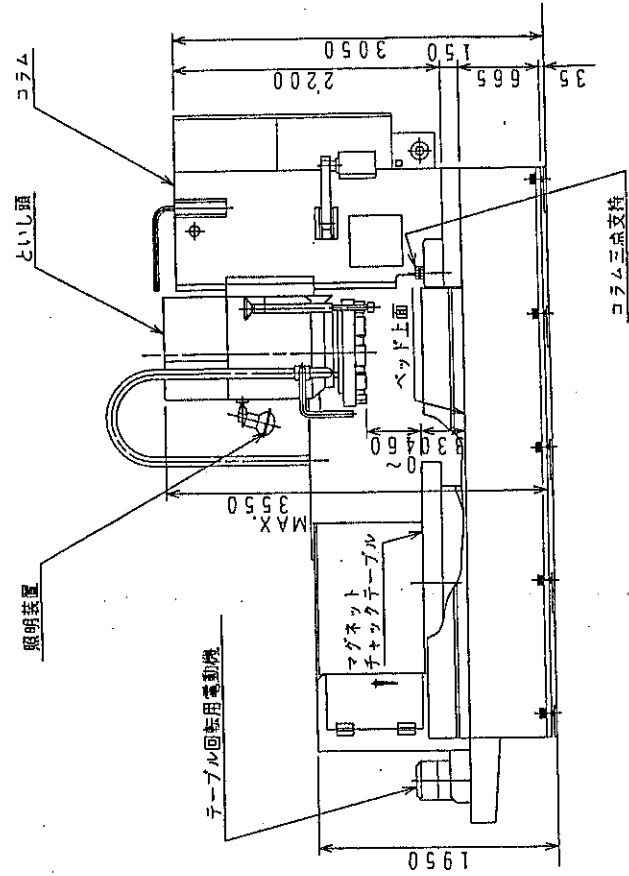
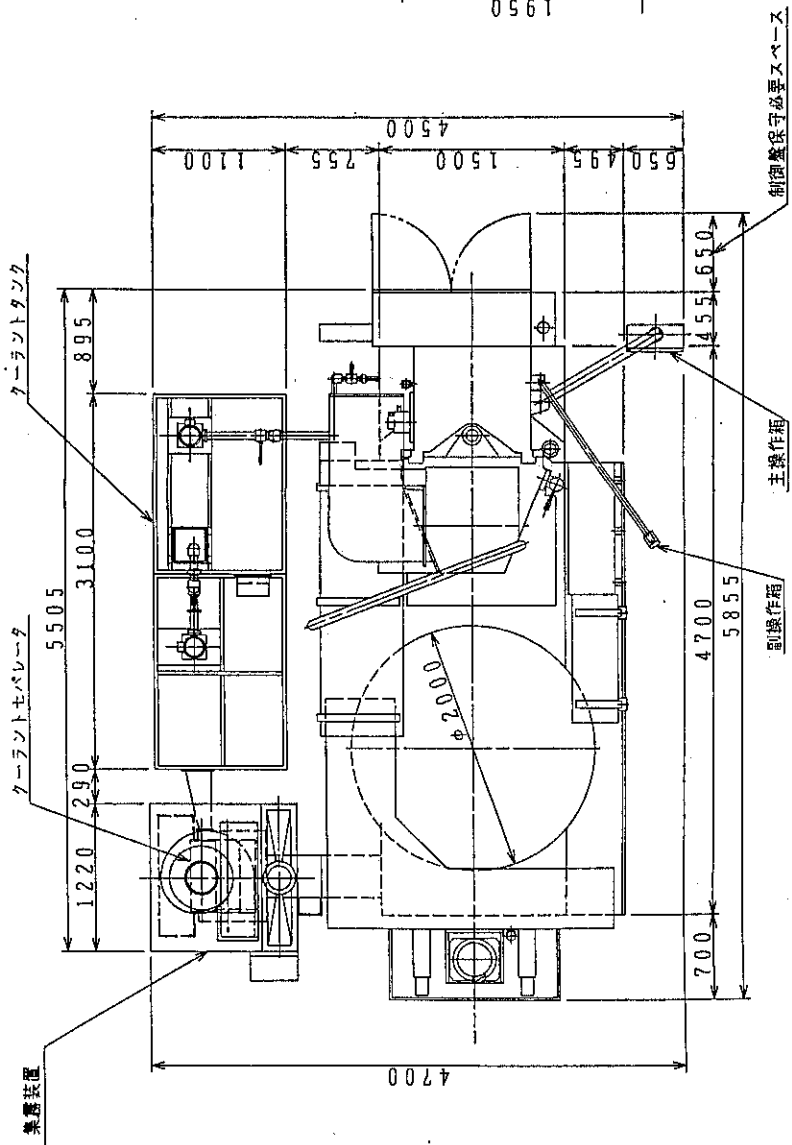
コラム、といし頭などの構造物には高級鋳鉄を使用しています。

5.1 ベ ッ ド

- (1) ベッドは要所にリブが配置された、剛性の高い箱形構造です。
- (2) テーブル移動機構を内蔵しています。
- (3) テーブル移動用すべり面は幅広で、焼入れ研削されています。
- (4) ベッドの周囲には完全なひまつ除けカバーが設けられています。

5.2 コ ラ ム

- (1) コラム取付は精度維持が容易な三点支持方式を採用しています。
- (2) 剛性の高い箱形構造です。
- (3) といし頭の支持すべり面は幅広で、焼入れ研削されています。



外形図	
KRT-200	
	S-N5720

取扱説明書

ASAHINA-SHIBAURA

朝比奈機械株式会社

ASAHINA MACHINE CO., LTD